



三陽機車

顏色

顏色索引

引擎目錄

車架目錄

號碼索引

零件目錄

HP05T



- 黑 色**
- 1 50326-A5C-000-KA 電瓶蓋 BK-001U
 - 2 53205-A5E-000-KX 前把手蓋(黑)
 - 3 64300-A5C-000-GA 導流板(灰)
 - 4 64302-A5C-000-KX 前擋板蓋(黑)
 - 5 6430G-A1C-000-KX 前擋板總成(黑)
 - 6 64310-A5C-000-KA 腳踏板(黑)
 - 7 77200-A5C-000 座墊
 - 8 80151-A5C-000-KA 中央護蓋(黑)
 - 9 81131-A5C-000-KA 前內箱蓋(黑)
 - 10 81200-A5C-000-KX 後握把 (黑)
 - 11 8360G-A1C-000-KX 左車體蓋總成(黑)
 - 8350G-A1C-000-KX 右車體蓋總成(黑)
 - 12 83620-A5C-000-GA 左側蓋護條(灰)
 - 83520-A5C-000-GA 右側蓋護條(灰)
 - 13 83625-A5C-000-GA 左上側護蓋(灰)
 - 83525-A5C-000-GA 右上側護蓋(灰)
 - 14 88110-A5B-000 右後視鏡 BK-001U
 - 15 88120-A5B-000 左後視鏡 BK-001U



- 藍 色**
- 1 50326-A5C-000-KA 電瓶蓋 BK-001U
 - 2 53205-A5E-000-FH 前把手蓋(藍)
 - 3 64300-A5C-000-GA 導流板(灰)
 - 4 64302-A5C-000-FH 前擋板蓋(藍)
 - 5 6430G-A1C-000-FH 前擋板總成(藍)
 - 6 64310-A5C-000-KA 腳踏板(黑)
 - 7 77200-A5C-000 座墊
 - 8 80151-A5C-000-KA 中央護蓋(黑)
 - 9 81131-A5C-000-KA 前內箱蓋(黑)
 - 10 81200-A5C-000-FH 後握把 (藍)
 - 11 8360G-A1C-000-FH 左車體蓋總成(藍)
 - 8350G-A1C-000-FH 右車體蓋總成(藍)
 - 12 83620-A5C-000-GA 左側蓋護條(灰)
 - 83520-A5C-000-GA 右側蓋護條(灰)
 - 13 83625-A5C-000-GA 左上側護蓋(灰)
 - 83525-A5C-000-GA 右上側護蓋(灰)
 - 14 88110-A5B-000 右後視鏡 BK-001U
 - 15 88120-A5B-000 左後視鏡 BK-001U



- 珍 珠 白**
- 1 50326-A5C-000-KA 電瓶蓋 BK-001U
 - 2 53205-A5E-000-WF 前把手蓋(珍珠白)
 - 3 64300-A5C-000-GA 導流板(灰)
 - 4 64302-A5C-000-WF 前擋板蓋(白)
 - 5 6430G-A1C-000-WF 前擋板總成(白)
 - 6 64310-A5C-000-KA 腳踏板(黑)
 - 7 77200-A5C-000 座墊
 - 8 80151-A5C-000-KA 中央護蓋(黑)
 - 9 81131-A5C-000-KA 前內箱蓋(黑)
 - 10 81200-A5C-000-WF 後握把 (珍珠白)
 - 11 8360G-A1C-000-WF 左車體蓋總成(白)
 - 8350G-A1C-000-WF 右車體蓋總成(白)
 - 12 83620-A5C-000-GA 左側蓋護條(灰)
 - 83520-A5C-000-GA 右側蓋護條(灰)
 - 13 83625-A5C-000-GA 左上側護蓋(灰)
 - 83525-A5C-000-GA 右上側護蓋(灰)
 - 14 88110-A5B-000 右後視鏡 BK-001U
 - 15 88120-A5B-000 左後視鏡 BK-001U

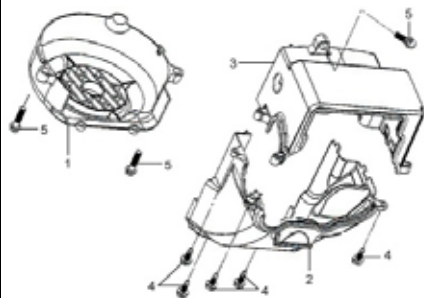
項 次 NO.	機種名稱 (MDEL)		HP05T(R1 50)鼓刹		
	主體色(BASIC COLOR)		黑	藍	珍珠白
	色碼(CODE)		BK	BL	W
	零件名稱 (Description)	零件號碼 (Parts Number)	BK-231P	BU-2915S	WH-003P
1	RR. WHEEL HUB ASSY 後輪鼓總成	42610-M7Q-000	SH	SH	SH
2	FR PANEL ASSY 前剎車盤總成	45000-TAA-000	SH	SH	SH
3	FR. BRK PANEL COMP 前剎車盤	45100-M7Q-000	SH	SH	SH
4	BATTERY COVER 電瓶蓋	50326-A5C-000	KA	KA	KA
5	CAP A FLR STEP 腳踏板塞	50612-F02-010	KA	KA	KA
6	FR.HANDLE COVER 前把手蓋	53205-A5E-000	KX	FH	WF
7	RR.HANDLE COVER 後把手蓋	53206-A5C-000	KA	KA	KA
8	FR.COVER ASSY 前擋板總成	6430G-A1C-000	KX	FH	WF
8-1	FR. COVER 前擋板	64301-A5C-000	KX	FH	WF
8-2	FR. COVER STRIPE 前擋板貼紙	87124-A1C-000			
8-3	FR. COVER EMBLEM 貼紙	87124-HAD-700			
9	FR. COVER EMBLEM ASSY 前擋板蓋總成	6431G-A5C-000	KX	FH	WF
10	FR. SPOILER 導流板	64300-A5C-000	GA	GA	GA
11	FRAME NUMBER LID 車架號碼蓋	64318-H6B-010	KA	KA	KA
12	FLOOR PANEL 腳踏板	64310-A5C-000	KA	KA	KA
13	RR. FENDER 後擋泥板	80100-A5C-000	KA	KA	KA
14	LUGGAGE HOOK 行李掛鉤	81132-M7Q-000	KA	KA	KA
15	FR.INNER COVER 前內箱蓋	81131-A5C-000	KA	KA	KA
16	FR INN.LOW COVER 前內箱下蓋	81141-A5C-000	KA	KA	KA
17	CUP HOLDER LID 飲料架蓋	81150-A5C-000	KA	KA	KA
21	RR. GRIP COMP 後握把	81200-A5C-000	KX	FH	WF
22	CENTER COVER 中央護蓋	80151-A5C-000	KA	KA	KA
23	R.BODY COVER ASSY 右車蓋總成	8350G-A1C-000	KX	FH	WF
23-1	R.BODY COVER 右車體蓋	83500-A5C-000	KX	FH	WF
23-2	R.BODY COVER STRIPE 右車體蓋貼紙	87124-A1C-000			
24	R UP SIDE COVER 右上側護蓋	83525-A5C-000	GA	GA	GA
25	L.BODY COVER ASSY 左車蓋總成	8360G-A1C-000	KX	FH	WF
25-1	L.BODY COVER 左車體蓋	83600-A5C-000	KX	FH	WF
25-2	L.BODY COVER STRIPE 左車體蓋貼紙	87126-A1C-000			
26	L UP SIDE COVER 左上側護蓋	83625-A5C-000	GA	GA	GA
27	R.SIDE COVER 右側蓋護條	83520-A5C-000	GA	GA	GA
28	L.SIDE COVER 左側蓋護條	83620-A5C-000	GA	GA	GA
29	RR.C. UP COVER 後中心上蓋	83650-A5C-000	KX	FH	WF

引擎部品目錄

CONTENTS ENGINE GROUP

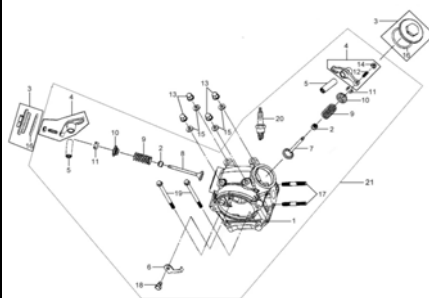
E01 SHROUD ASSY

罩蓋總成



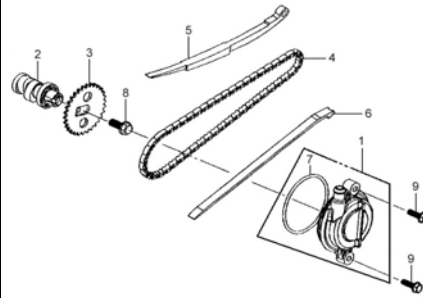
E02 CYLINDER HEAD

汽缸頭



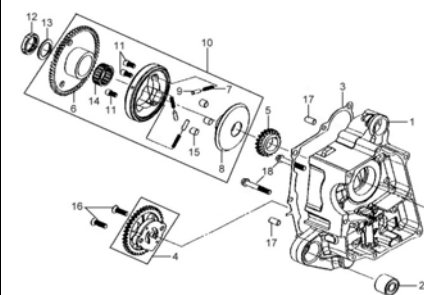
E03 CAM SHAFT&L.SIDE COVER

凸輪軸. 汽缸頭左側蓋

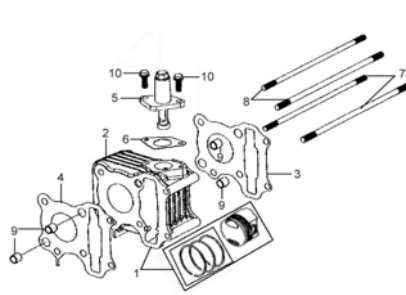


E04 R CRANK CASE&OIL PUMP

右曲軸箱. 油泵總成

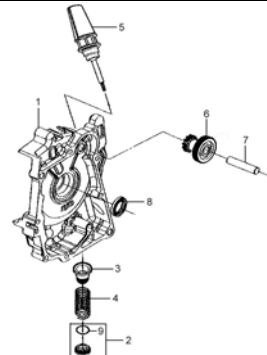


E05 CYLINDER 汽缸整組



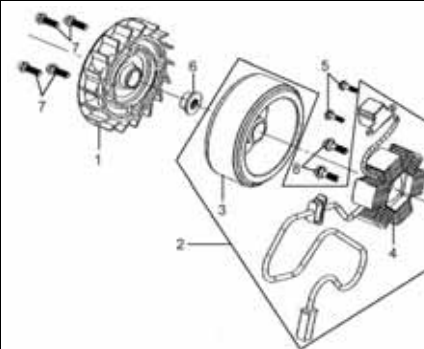
E06 R. CRANK CASE COVER

右曲軸箱蓋



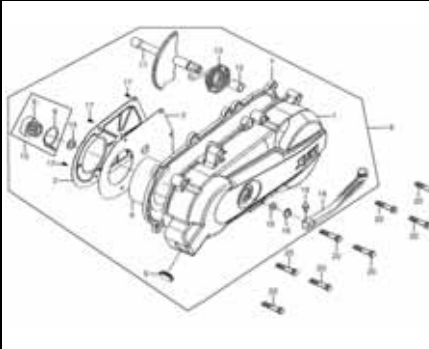
E07 AC GEN. ASSY

交流發電機總成



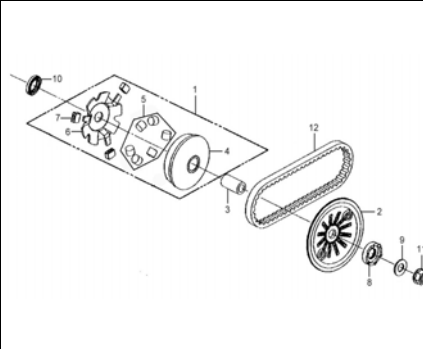
E08 L. CRANK CASE COVER

左曲軸箱蓋



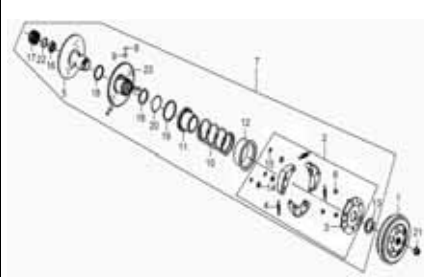
E09 MOVABLE DRIVE FACE

驅動盤總成



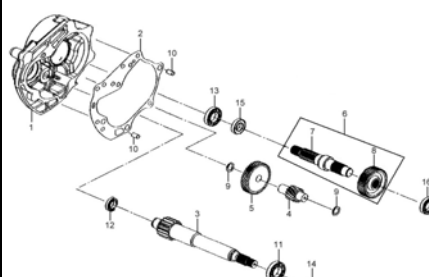
E10 DRIVEN PULLEY ASS'Y

驅動盤總成



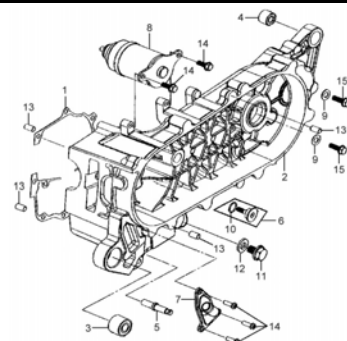
E11 MISSION CASE&DRIVE SHAFT

變速箱蓋. 驅動軸



E12 L. CRANK CASE

左曲軸箱



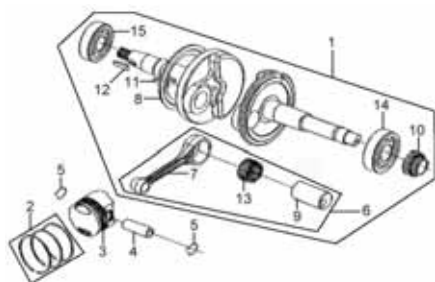
首頁

下一頁

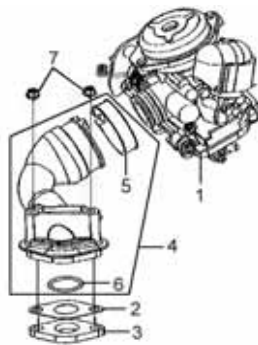
引擎部品目錄

CONTENTS-ENGINE GROUP

E13 CRANK ASSY 曲軸總成



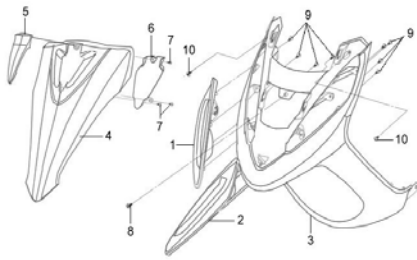
E14 CARBURETOR ASSY 化油器總成



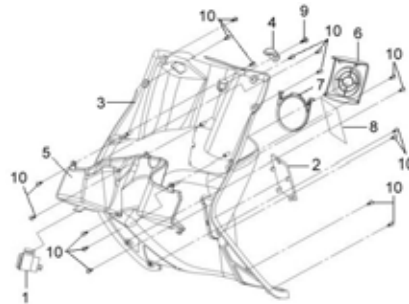
車架部品目錄

CONTENTS-FRAME GROUP

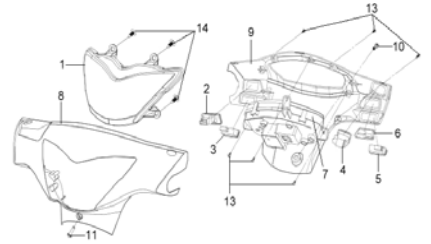
F01 FR COVER前擋板
UNDER SPOILER導流板



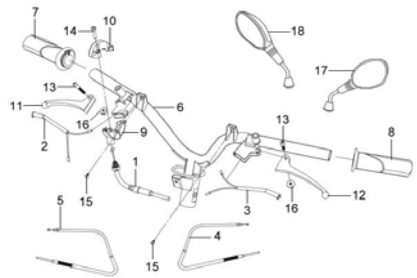
F02 FR. INNER COVER
前內箱蓋



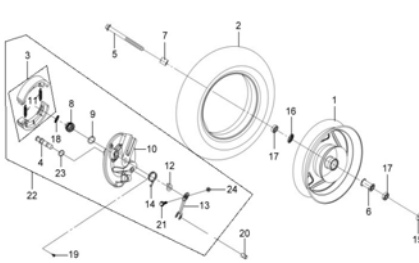
F03 HANDLE COVER把手蓋
HEAD LIGHT前燈



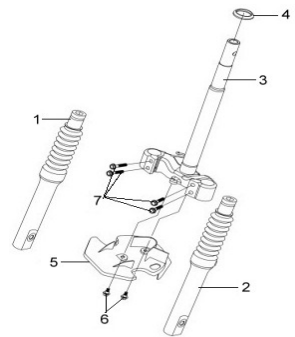
F04 STRG. HANDLE ASSY.把手



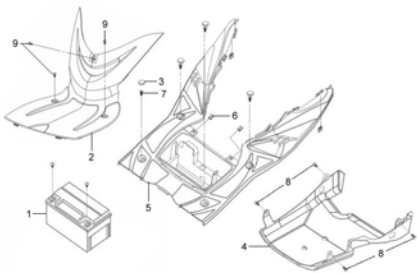
F05 FR. WHEEL ASSY.
前輪總成



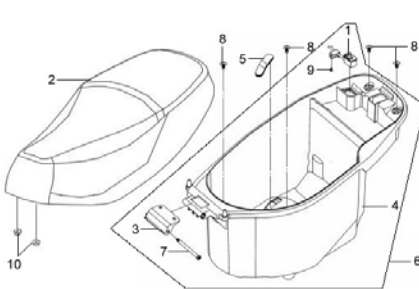
F06 FR. FORK ASSY.前叉總成



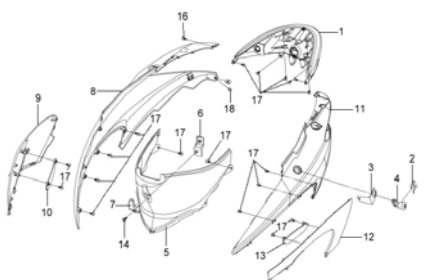
F07 FLOOR PANEL腳踏板
BATTERY電瓶



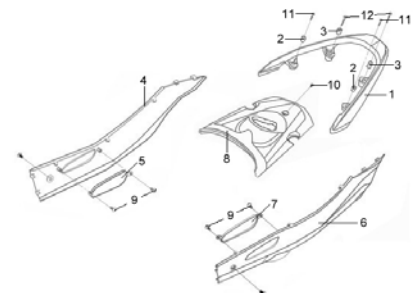
F08 LUGGAGE BOX行李箱
DOUBLE SEAT座墊



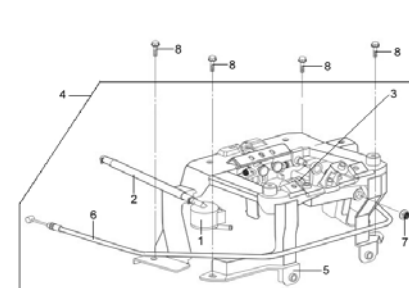
F09 BODY COVER車體蓋
TAIL LIGHT ASSY.後燈總成



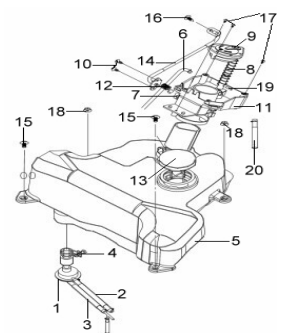
F10 SIDE COVER側蓋
RR. GRIP後握把



F11 RR. CROSS BRKT. ASSY
後架固定架總成



F12 FUEL TANK油箱

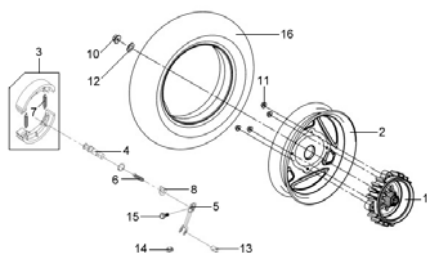


車架部品目錄

CONTENTS-FRAME GROUP

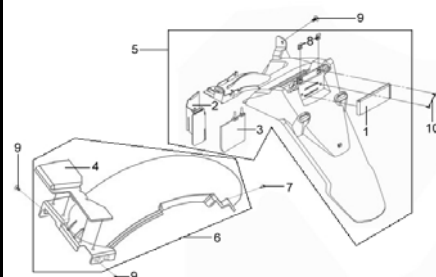
F13 RR. WHEEL RIM ASSY.

後輪總成



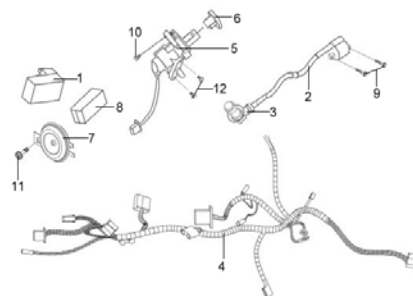
F14 RR. FENDER ASSY

後擋泥板總成

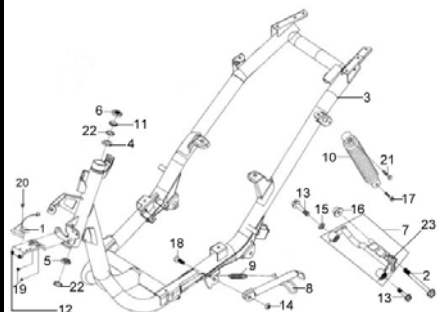


F15 WIRE HARNESS 配線

SWITCH & LOCK ASSY 主開關

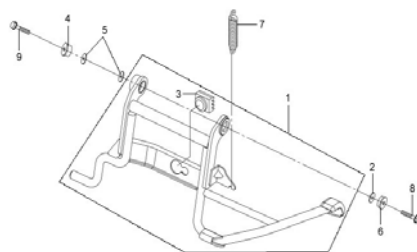


F16 FRAME BODY 車台

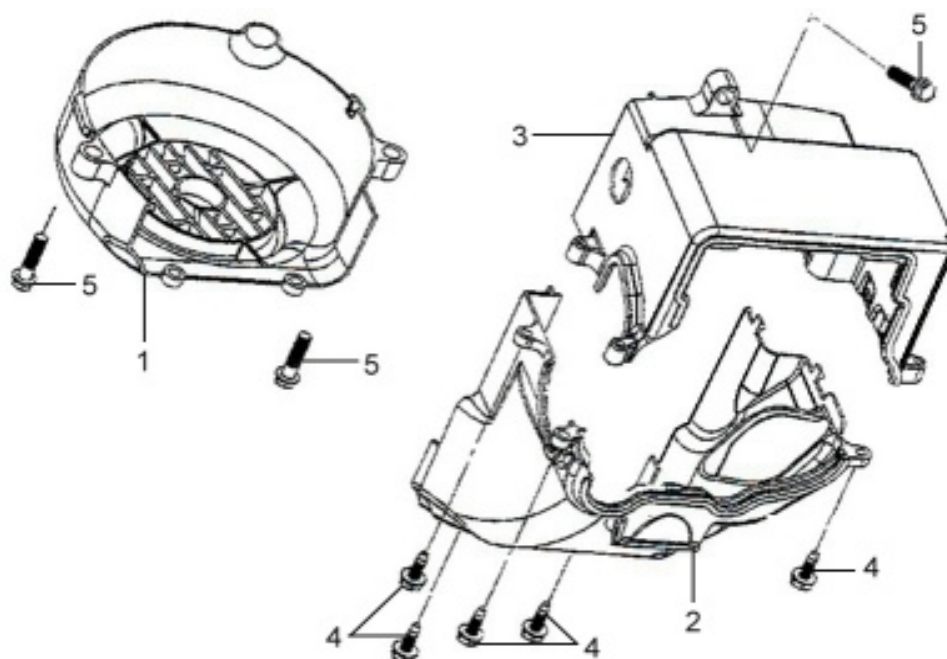


F17 MAIN STAND ASSY

主腳架總成



E01 SHROUD ASSY罩蓋總成

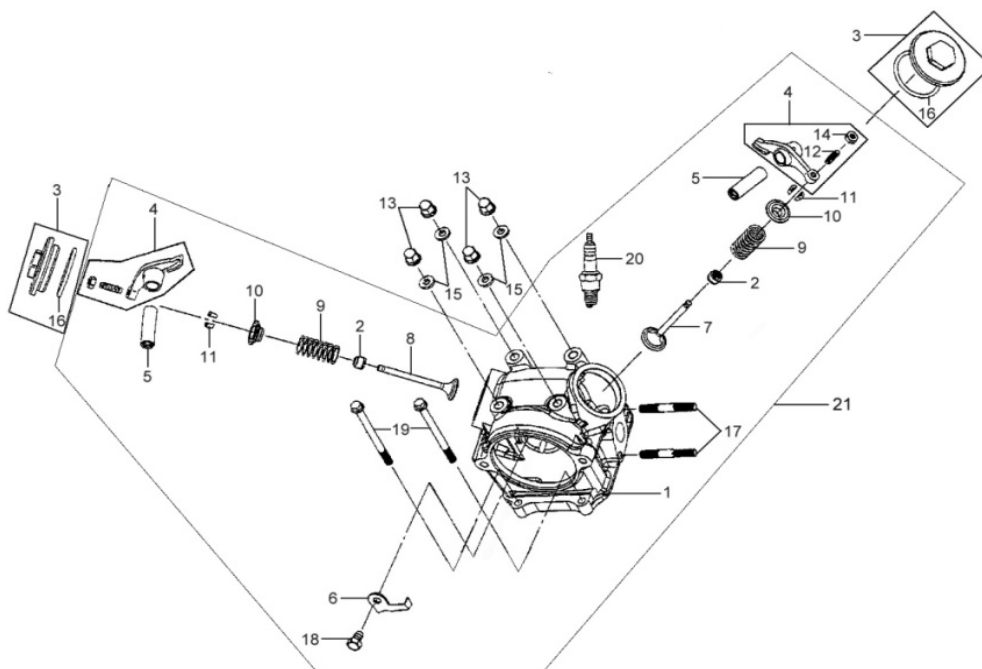


機 種 HP05T(R1 50)		設 變 日 期	適 用 性	使 用 量	產 品 名 稱	
版 本 NO. A-1						
零 件 號 碼	參 考 價					
1 19610-A1A-000	50			1	冷卻風扇蓋	FAN COVER COMP.
2 1962A-A1A-000	80			1	罩蓋 A 總成	SHROUD A ASSY
3 1963A-A1A-000	90			1	罩蓋 B 總成	SHROUD B ASS'Y
4 93904-35380	5			5	攻絲螺釘 5X16	TAPPING SCREW 5*16
5 96001-06020-00	4			3	緣面螺栓(白鋅)6X20	FLANGE BOLT ,SH 6*20

註：價格如有變動以新價格為準，恕不另行通知！

鼎豪實業 2005.08

E02 CYLINDER HEAD汽缸頭

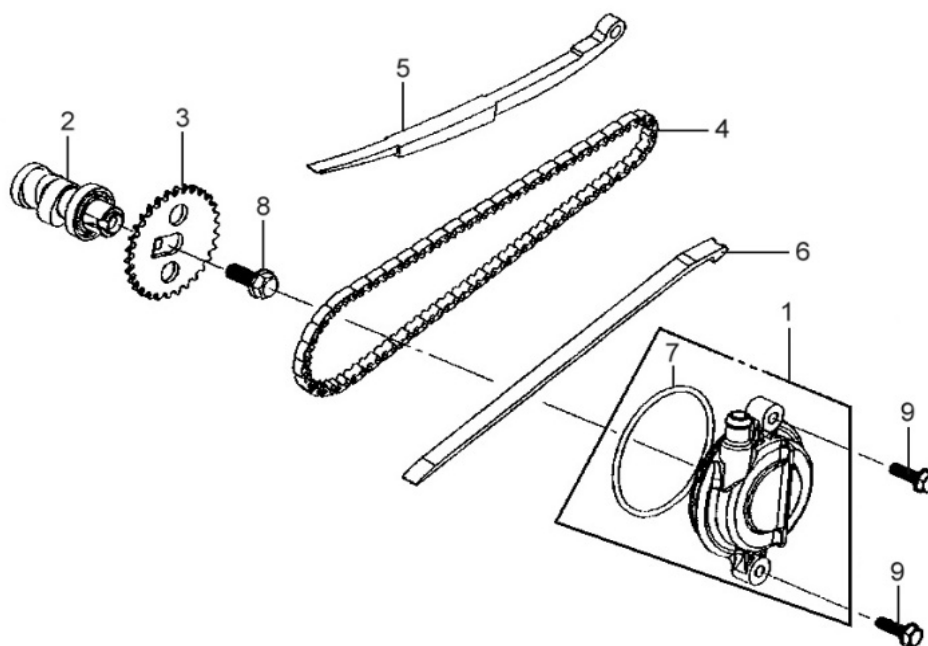


機 種 HP05T(R1 50)		設 變	適 用	使 用	產 品 名 稱
版 本 NO. A-1		日 期	性	量	
零 件 號 碼	參 考 價				
1 12200-A1A-000	1660			1	汽缸頭 CYLINDER HEAD COMP.
2 12209-M9Q-000	30			2	氣門桿油封 VALVE STEM SEAL
3 1236A-A31-000	50			2	汽門調整孔蓋總成 TAPPET ADJ. HOLE CAP ASSY
4 1443A-A1A-000	240			2	門閥搖臂總成 VALVE ROCKER ARM ASS'Y
5 14451-035-000	30			2	門閥搖臂軸 ROCKER ARM SHAFT
6 14457-A1A-000	7			1	固定片 CAM SHAFT SETTING PLATE
7 14711-A1A-000	120			1	進氣門閥 IN. VALVE
8 14721-A1A-000	190			1	排氣門閥 EX. VALVE
9 14751-H6B-000	20			2	外門閥彈簧 VALVE SPRING
10 14771-H6T-000	40			2	內門閥彈簧座 VALVE SPRING RETAINER
11 14781-M9Q-000-A	40			1	門閥栓(4PCS一組) VALVE COTTER
12 90012-M9Q-000	22			2	閥門調整螺絲 TAPPET ADJUSTING SCREW
13 90201-X01-000				4	螺帽 6MM CAP NUT 6mm
14 90206-HLK-000	15			2	閥門調整螺帽 TAPPET ADJUST. SCREW NUT
15 90443-X01-000	4			4	墊圈 6MM SEALING WASHER A 6MM
16 91303-A31-000	14			2	油環 41X2.6 O-RING 41*2.6
17 92900-06050-0E	9			2	雙頭螺栓(白鋅) STUD BOLT 6*50
18 96001-06010-00	4			1	緣面螺栓 6X10 SH. FLANGE BOLT 6*10
19 96001-06080-00	5			2	緣面螺栓(白鋅) FLANGE BOLT SH 6X80
20 1PC6HSA				1	C6HSA 火星塞 SPARK PLUG C6HSA
21 1220A-A1A-000	3030			1	汽缸頭總成 CYLINDER HEAD ASSY.

註：價格如有變動以新價格為準，恕不另行通知！

鼎豪實業 2005.08

E03 CAM SHAFT&CYL. HEAD L. SIDE COVER凸輪軸.汽缸頭左側蓋

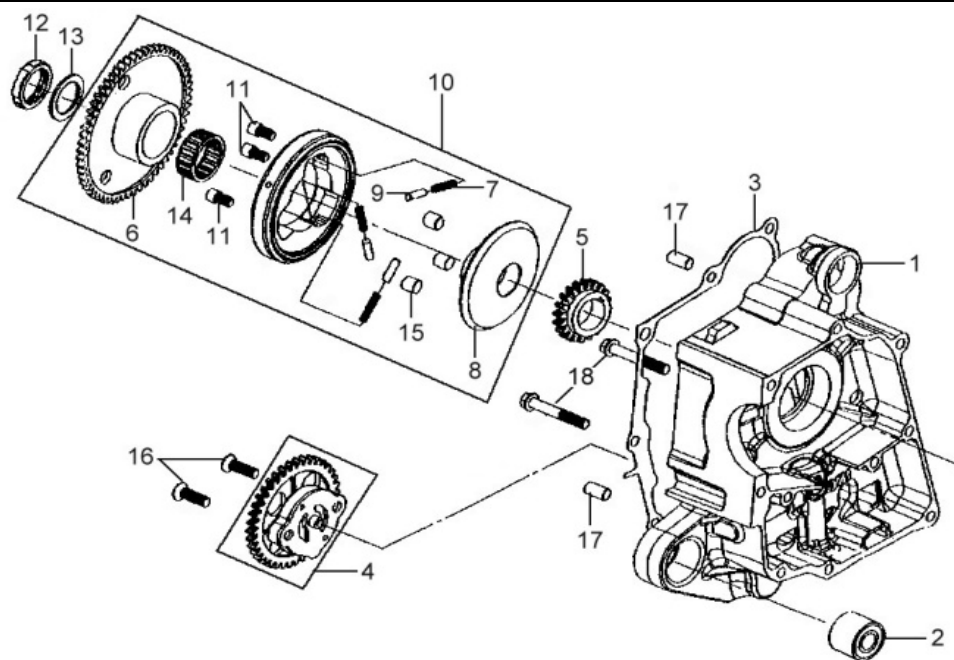


機 種 HP05T(R1 50)		設 變 日 期	適 用 性	使 用 量	產 品 名 稱	
版 本 NO. A-1						
零 件 號 碼	參 考 價					
1 12300-A1A-000	105				1 汽缸頭左側蓋	CYL. HEAD L. SIDE COVER
2 14100-A1A-000	450				1 凸輪軸	CAM SHAFT COMP.
3 14321-A1A-000	50				1 凸輪軸齒輪	CAM SPROCKET
4 1C14401-A1A-000	215				1 凸輪鏈條	CAM CHAIN
5 14510-A1A-000	120				1 凸輪鏈條張力器	CAM CHAIN TENSIONER
6 14610-A1A-000	45				1 凸輪鏈條導件	CAM CHAIN GUIDE
7 91301-M7Q-000	4				1 油環	O-RING 7.5*1.5
8 95701-08016-08	5				1 螺絲8X16	FLANGE BOLT 8*16
9 95801-06020-00	4				2 緣面螺栓(白鋅)6X20	FLANGE BOLT 6*20

註：價格如有變動以新價格為準，恕不另行通知！

鼎豪實業 2005.08

E04 R CARNK CASE&OIL PUMP ASSY右曲軸箱.油泵總成

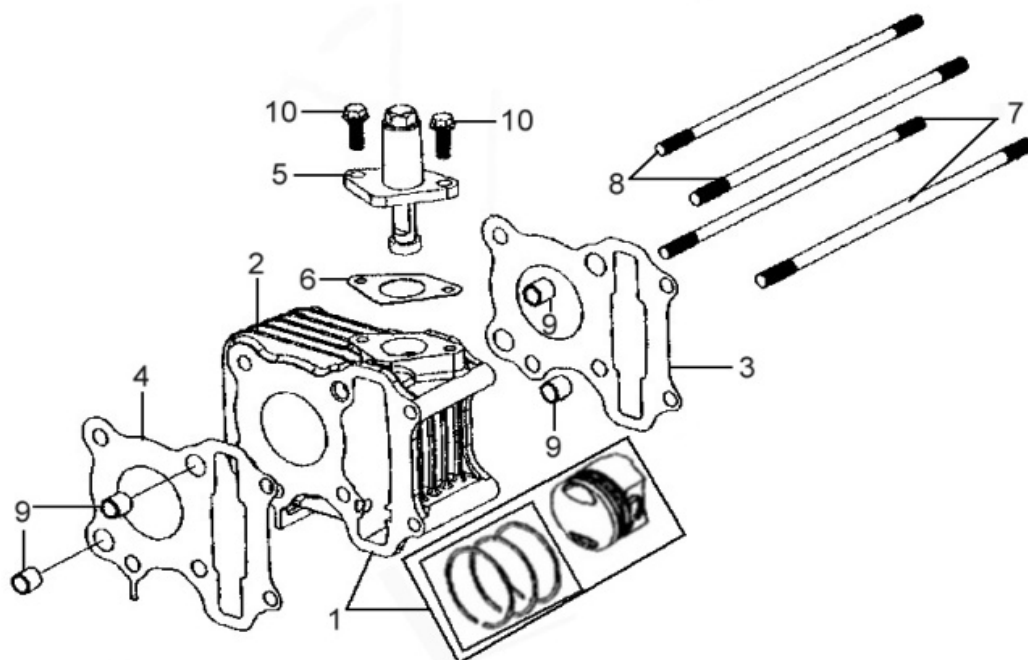


機 種 HP05T(R1 50)		設 變 日 期	適 用 性	使 用 量	產 品 名 稱	
版 本 NO. A-1						
零 件 號 碼	參 考 價					
1 11100-A1A-000	790			1	右曲軸箱	R CARNK CASE COMP
2 11102-M9Q-300	25			1	引擎懸吊橡皮襯套	ENG. HANGER RUB. BUSH
3 11192-A1A-000	15			1	曲軸箱墊片	CRANK CASE GASKET
4 15100-A3F-000	240			1	油泵總成	OIL PUMP ASSY
5 15131-A1A-000	80			1	油泵驅動齒輪	OIL PUMP DRIVE GEAR
6 28110-A3F-000	250			1	起動齒輪	STARTING CLUTCH GEAR
7 28124-M9Q-000	5			3	滾子彈簧	START. CLUTCH ROLLER SPG.
8 28125-A1A-000	260			1	離合器凸緣	STARTING CLUTCH FLANGE
9 28126-M9Q-000	27			3	滾子彈簧蓋	STARTING ROLLER SPING CAP
10 2812A-A1A-000	890			3	離合器外套總成	STARTING CLUTCH OUTER
11 90002-M9Q-000	10			3	六角螺栓 6X10	SOCKET BOLT 6*10
12 90201-A3F-000	36			1	鎖定螺帽 20MM	LOCK NUT 20mm
13 90403-A3F-000	8			1	墊圈 20.2x31x1.5	THRUST WASHER 20.2*31*1.5
14 91104-M9Q-000	90			1	軸承K-28X32X17	NEEDLE BEARING 28*32*17
15 91105-M9Q-000	15			3	滾子	ROLLER 10*10
16 93600-06020-0H	4			2	平頭螺絲	FLAT SCREW 6*20
17 94301-08140	5			2	定位梢 8X14	DOWEL PIN 8*14
18 96001-06045-00	5			2	緣面螺栓(白鋅)6X45	FLANGE BOLT ,SH 6*45

註：價格如有變動以新價格為準，恕不另行通知！

鼎豪實業 2005.08

E05 CYLINDER汽缸整組

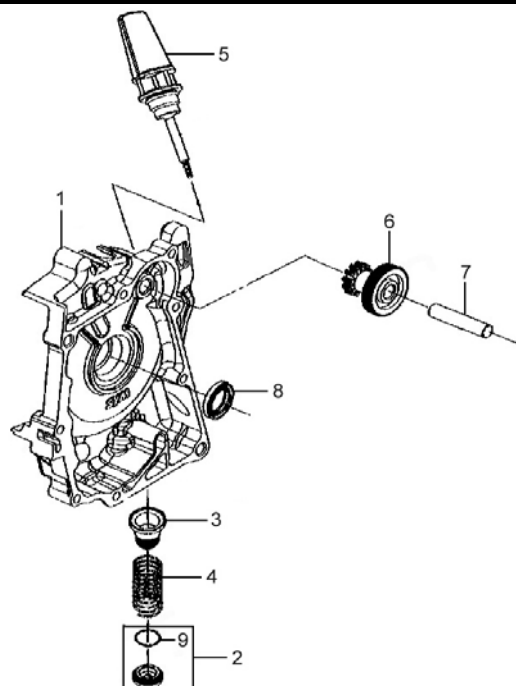


機 種 HP05T(R1 50)		設 變 日 期	適 用 性	使 用 量	產 品 名 稱	
版 本 NO. A-1						
零 件 號 碼	參 考 價					
1 12100-A1A-000-A	1800			1	汽缸整組	CYLINDER ASSY
2 12101-A1A-000	1320			1	汽缸	CYLINDER
3 12191-A1A-000	8			1	汽缸墊片	CYLINDER GASKET
4 12251-A1A-000	48			1	汽缸頭墊片	CYL. HEAD GASKET
5 14520-A1A-000	150			1	張力器桿總成	TENSIONER LIFTER ASSY
6 14523-A1A-000	8			1	張力器墊片	TENSIONER LIFTER GASKET
7 90031-A1A-000	35			2	雙頭螺栓 A	CYLINDER STUD BOLT A
8 90032-A1A-000	35			2	雙頭螺栓 B	CYLINDER STUD BOLT B
9 90703-M8Q-000	5			4	固定梢 10X14	DOWEL PIN 10*14
10 96001-06016-00	4			2	螺絲 6X16	SH. FLANGE BOLT 6*16

註：價格如有變動以新價格為準，恕不另行通知！

鼎豪實業 2005.08

E06 R. CRANK CASE COVER右曲軸箱蓋

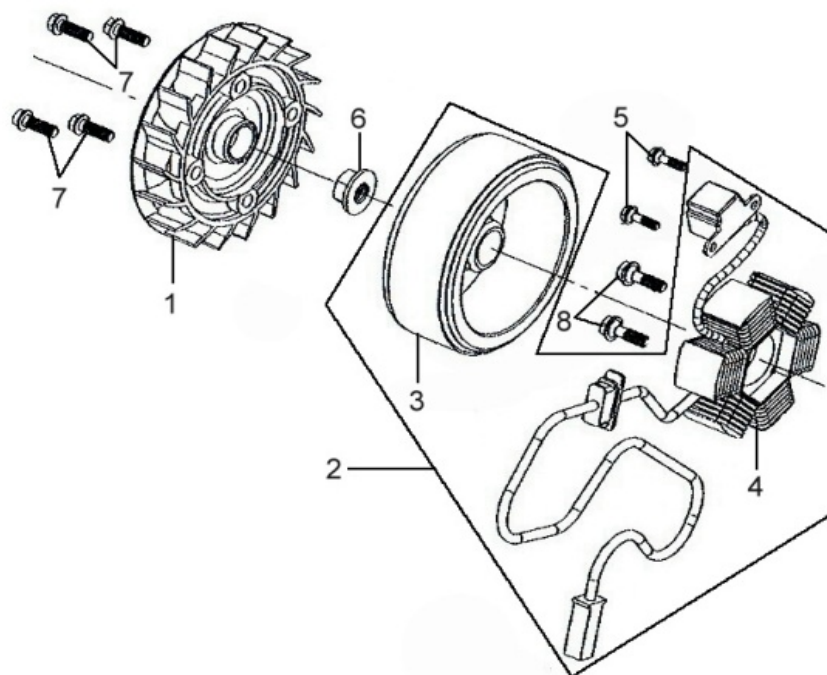


機 種 HP05T(R1 50)		設 變	適 用 性	使 用 量	產 品 名 稱	
版 本 NO. A-1		日 期				
零 件 號 碼	參 考 價					
1 11331-A1A-000	570			1	右曲軸箱蓋	R. CRANK CASE COVER
2 1236A-V02-000	35			1	汽門調整孔蓋總成	TAPP. ADJU. HOLE CAP ASSY
3 15421-M9Q-000	18			1	機油濾網	OIL FILLTER SCREEN
4 15426-M9Q-000	10			1	濾油網彈簧	OIL FILLTER SCREEN SPG.
5 1565A-A1A-000	25			1	機油尺組	OIL LEVER GAUGE ASSY
6 28101-A1A-000	150			1	起動減速齒輪	STARTER REDUCTION GEAR
7 28102-A3F-000	25			1	起動減速齒輪軸	START REDUCT.GEAR SHAFT
8 91201-A31-000	18			1	油封 17X30X5	OIL SEAL 17*30*5
9 91302-M9Q-000	7			1	油環 30.8MM	O-RING 30.8MM

註：價格如有變動以新價格為準，恕不另行通知！

鼎豪實業 2005.08

E07 AC GEN. ASSY交流發電機總成

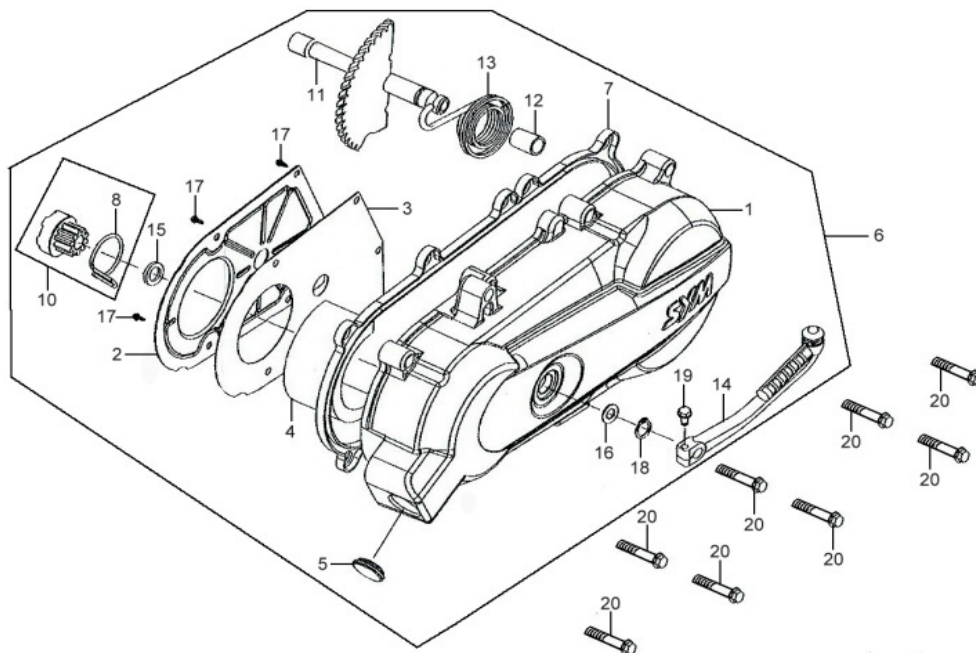


機 種 HP05T(R1 50)		設 變 日 期	適 用 性	使 用 量	產 品 名 稱	
版 本 NO. A-1						
零 件 號 碼	參 考 價					
1 19510-A1A-000	52			1	冷卻風扇	COOLING FAN
2 31100-A1A-100				1	交流發電機總成	AC GEN. ASSY
3 31110-A1A-100				1	交流發電機飛輪	FLYWHEEL COMP.
4 31120-A1A-100	640			1	發電線圈	STATOR COMP.
5 92101-05010-0H	4			2	六角螺栓(五彩)5X10	HEX BOLT 5*10mm
6 94050-10000	6			1	螺帽 10MM	FLANGE NUT 10mm
7 95701-06016-00	4			4	緣面螺栓(白鋅)6X16	FLANGE BOLT 6*16
8 96001-06020-00	4			2	緣面螺栓(白鋅)6X20	FLANGE BOLT ,SH 6*20

註：價格如有變動以新價格為準，恕不另行通知！

鼎豪實業 2005.08

E08 L. CRANK CASE COVER左曲軸箱蓋

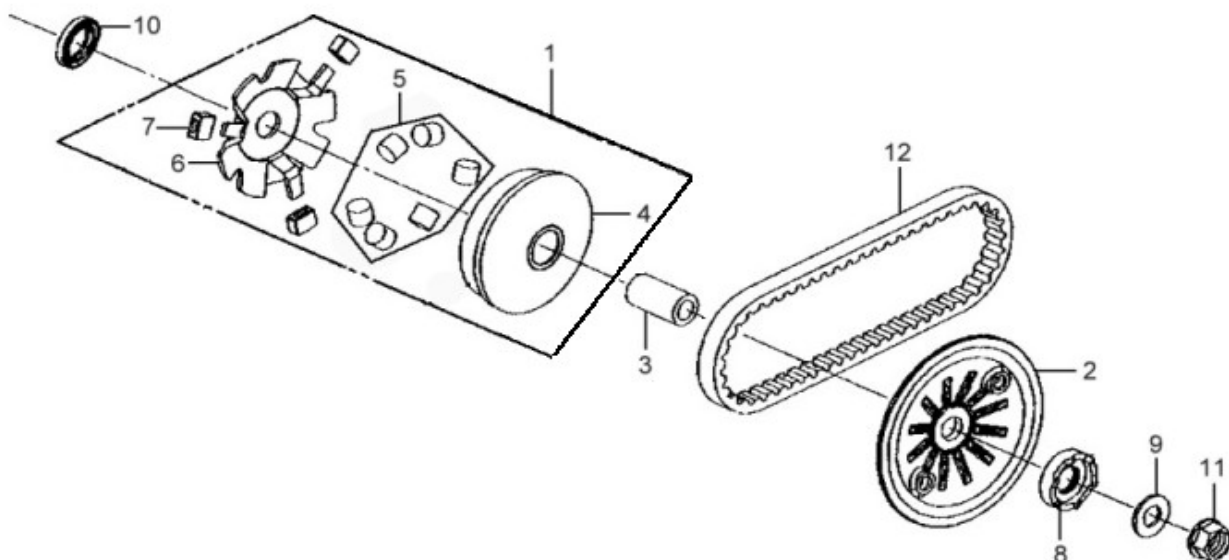


機 種 HP05T(R1 50)		設 變 日 期	適 用 性	使 用 量	產 品 名 稱	
版 本 NO. A-1						
零 件 號 碼	參 考 價					
1 11341-A1A-000	480			1	左曲軸箱蓋	L. CRANK CASE COVER COMP.
2 11342-A1A-010	50			1	左側蓋盤	L. SIDE COVER PLATE
3 11343-A1A-010	15			1	左側蓋盤墊片	L. SIDE COVER PLATE GASKET
4 11344-A3F-000	40			1	左側蓋海棉	L. SIDE COVER ELEMENT
5 11345-A3F-000	8			1	左側蓋塞子	L. SIDE COVER PANEL
6 1134A-A1A-010				1	左曲軸箱蓋總成	L. CRANK CASE ASSY
7 11395-A1A-010	65			1	左側蓋墊片	L. SIDE COVER GASKET
8 28223-KBN-900	10			1	起動齒輪彈簧	KICK DRIVEN GEAR SPRING
10 2823A-A1A-000	160			1	起動齒輪總成	KICK DRIVEN GEAR ASSY
11 28250-A1A-010	180			1	起動軸	KICK STARTER SPINDLE COMP
12 28253-M7Q-000	12			1	起動襯套	KICK SPINDLE BUSH
13 28281-A1A-000	30			1	起動回復彈簧	KICK RETURN SPRING
14 28300-A1A-000	100			1	起動桿總成	KICK STARTER ARM ASS'Y
15 90412-M7Q-000	4			1	止推華司	THRUST WASHER 10MM
16 90451-M7Q-000	8			1	止推華司	KICK SPINDLE WASHER
17 93901-25180	4			6	螺絲5*10	TAPPING SCREW 5*10
18 94511-14000	5			1	外環夾 14MM(S14)	EX. CIR-CLIP 14mm
19 95801-06022-07	4			1	緣面螺栓(黑鋅)6X22	FLANGE BOLT 6*22
20 96001-06035-00	4			8	緣面螺栓(白鋅)6X35	SH. FLANGE BOLT 6*35mm

註：價格如有變動以新價格為準，恕不另行通知！

鼎豪實業 2005.08

E09 MOVABLE DRIVE FACE ASS'Y 驅動盤總成

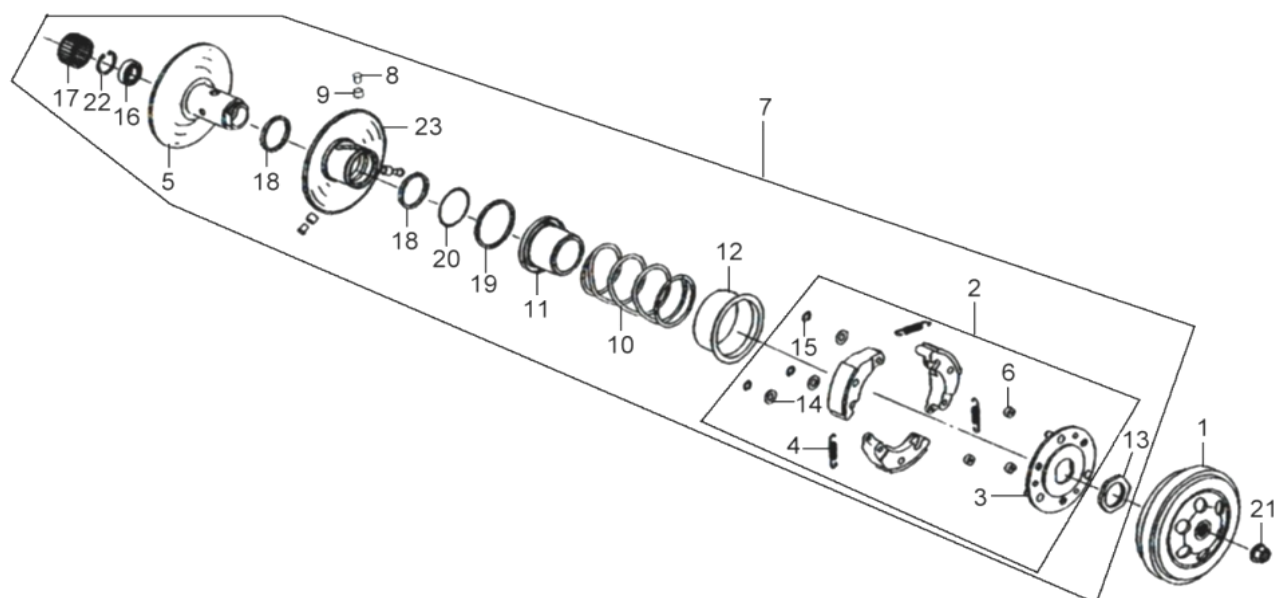


機 種 HP05T(R1 50)		設 變 日 期	適 用 性	使 用 量	產 品 名 稱	
版 本 NO. A-1						
零 件 號 碼	參 考 價					
1 22000-A1A-000	420			1	驅動盤總成	MOVABLE DRIVE FACE ASS'Y
2 22102-A1A-010	140			1	驅動盤	DRIVE FACE
3 22105-A1A-000	60			1	驅動盤輪股	DRIVE FACE BOSS
4 22110-A1A-000	190			1	滑動驅動盤	MOVABLE DRIVE FACE COMP.
5 22121-A30-000-A	105			1	重垂滾子(5.9g)	WEIGHT ROLLER COMP.
6 22131-A1A-000	55			1	中樞導體	RAMP PLATE
7 22132-A1A-000-A	30			1	滑動片(3PCS1組)	SLIDE PIECE
8 28211-KBN-900	65			1	起動齒輪 #58	KICK STARTER RATCHET
9 90426-KBN-900	18			1	特殊華司 12MM	SPECIAL WASHER 12MM
10 91204-A1A-000	15			1	油封 18.9*30*5	OIL SEAL 18.9*30*5
11 94001-12200-0S	10			1	六角螺帽 12MM	HEX. NUT 12MM
12 1B01A1A01	230			1	皮帶679X18.3X28	DRIVE BELT

註：價格如有變動以新價格為準，恕不另行通知！

鼎豪實業 2005.08

E10 DRIVEN PULLEY ASS'Y 驅動盤總成

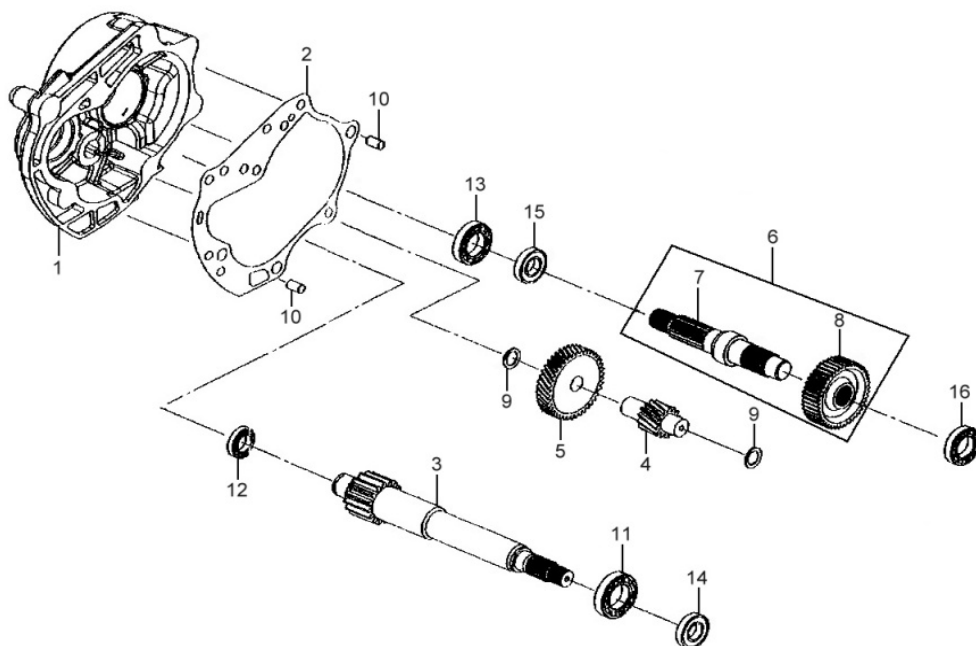


機 種 HP05T(R1 50)		設 變 日 期	適 用 性	使 用 量	產 品 名 稱	
版 本 NO. A-1						
零 件 號 碼	參 考 價					
1 22100-M5Q-000	280				1 離合器外套	CLUTCH OUTER COMP.
2 22300-A1C-000					1 離合器配重組	DRIVE PLATE ASS'Y
3 22350-A1A-000					3 驅動板	DRIVE PLATE COMP.
4 22401-M5Q-000	15				3 離合器彈簧	CLUTCH SPRING
5 23210-A1C-000					1 驅動盤	DRIVEN FACE COMP.
6 22804-A3A-000	10				1 離合器橡皮	CLUTCH DAMPER RUBBER
7 23010-A1C-000	1450				1 驅動盤總成	DRIVEN PULLEY ASS'Y
8 23225-GW3-000	7				3 導梢	ROLLER GUIDE PIN
9 23226-GW3-000	8				3 導輪	GUIDE ROLLER
10 23233-A1C-000					1 傳動盤彈簧	DRIVEN FACE SPRING
11 23237-A31-000	38				1 軸環油封	SEAL COLLAR
12 23238-HKE-000					1 彈簧軸環	SPRING COLLAR
13 90202-M9Q-000	15				3 特殊螺帽 28MM	SPECIAL NUT 28MM
14 90442-M7Q-000	4				3 止推墊圈 6MM	THRUST WASHER 6MM
15 90603-M7Q-000	4				1 環夾 6MM	CIR CLIP 6MM
16 91002-A3A-300					1 軸承6901LUC3	RADIAL BALL BRG. 6901LUC3
17 91103-M7Q-000	140				2 滾針軸承	NEEDLE BEARING 17*25*18
18 91211-A3A-000	11				1 驅動盤油封 34X39X3	OIL SEAL 34*39*3
19 91302-A3A-000	7				1 油環 39.8X2.2	O-RING 39.8*2.2
20 91351-642-000	11				1 油環 36*1.5	O-RING 36*1.5
21 94050-10000	6				1 螺帽 10MM	FLANGE NUT 10mm
22 94520-24000	6				1 內環夾 24MM	CIRCLIP. IN 24

註：價格如有變動以新價格為準，恕不另行通知！

鼎豪實業 2005.08

E11 MISSION CASE&DRIVE SHAFT變速箱蓋.驅動軸

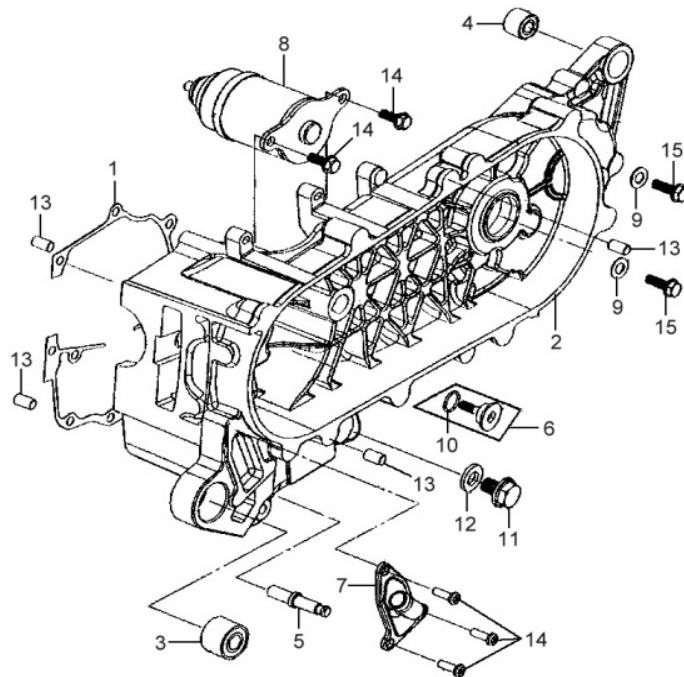


機 種 HP05T(R1 50)		設 變 日 期	適 用 性	使 用 量	產 品 名 稱
版 本 NO. A-1					
零 件 號 碼	參 考 價				
1 21200-TAA-000	560			1	變速箱蓋 MISSION CASE COMP.
2 21395-TAA-000	20			1	變速箱蓋墊片 MISSION CASE GASKET
3 23411-A1A-000	320			1	驅動軸 DRIVE SHAFT
4 23421-TAA-000	230			1	副軸齒輪軸 COUNTER SHAFT
5 23422-A1A-000	225			1	副軸齒輪 COUNTER GEAR
6 23430-A1A-000	460			1	最終軸 FINAL SHAFT COMP.
7 23431-M7Q-300	270			1	最終軸 FINAL SHAFT
8 23432-A1A-300	200			1	最終齒輪 FINAL GEAR
9 90454-M7Q-000	5			2	止推墊圈 14MM THRUST WASHER 14MM
10 90703-M8Q-000	5			2	固定梢 10X14 DOWEL PIN 10*14
11 91005-A1A-000	130			1	軸承 CSB203 JR2C3 BALL RAD. BRG. CSB203 JR2 C3
12 91006-A1A-300	130			1	軸承 CSB201 C3 BALL RADIAL BRG CSB201 C3
13 91028-M7Q-000	95			1	軸承 6203 BALL RADIAL BRG. 6203U
14 91204-A1A-000	15			1	油封 17X30X5 OIL SEAL 17*30*5
15 91254-M7Q-000	12			1	油封 24X40X7 OIL SEAL 24*40*7
16 96100-62023-00	50			1	軸承 6202T/C3 BALL RADIAL BEARING 6202

註：價格如有變動以新價格為準，恕不另行通知！

鼎豪實業 2005.08

E12 L. CRANK CASE 左曲軸箱

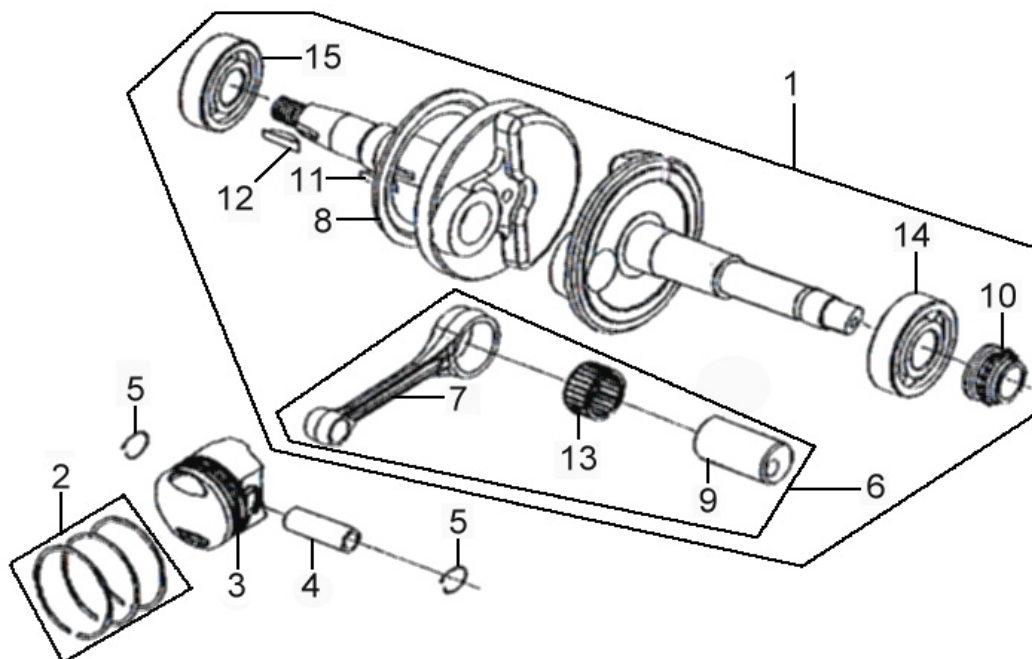


機 種 HP05T(R1 50)		設 變 日 期	適 用 性	使 用 量	產 品 名 稱	
版 本 NO. A-1						
零 件 號 碼	參 考 價					
1 11192-A1A-000	15				1 曲軸箱墊片	CRANK CASE GASKET
2 11200-A1A-000					1 左曲軸箱	L. CRANK CASE COMP
3 11202-A1A-300	30				1 左曲軸箱襯套	L. BUSH 47MM
4 11203-M9Q-300	15				1 剎車皮固定梢	RR. CUSH. UN. RUBBER BUSH
5 11204-A3F-300	25				1 彈簧鉤梢	SPRING HOOK PIN
6 1453A-M92-000	35				1 張力器螺絲總成	CAM CHAIN TEN. PIVOT ASS'Y
7 18610-A1A-000	230				1 閥門	REED VALVE COMP.
8 31200-A1A-000	920				1 起動馬達總成	START MOTOR ASSY
9 90488-700-000	3				2 墊圈 A 8MM	WASHER A 8MM
10 91304-M9Q-000	3				1 油環 27X2.4	O-RING 15.2*1.5
11 92800-12000	14				1 洩油孔螺絲 12MM	DRAIN PLUG BOLT 12MM
12 94109-12000	5				1 洩油孔墊圈 12MM	PLUG DRAIN WASHER 12mm
13 94301-08140	5				4 定位梢 8X14	DOWEL PIN 8*14
14 95701-06016-00	4				5 緣面螺栓(白鋅)6X16	FLANGE BOLT 6*16
15 95701-08012-00	5				2 緣面螺栓(白鋅)8X12	BOLT FLANGE 8*12

註：價格如有變動以新價格為準，恕不另行通知！

鼎豪實業 2005.08

E13 CRANK ASSY曲軸總成

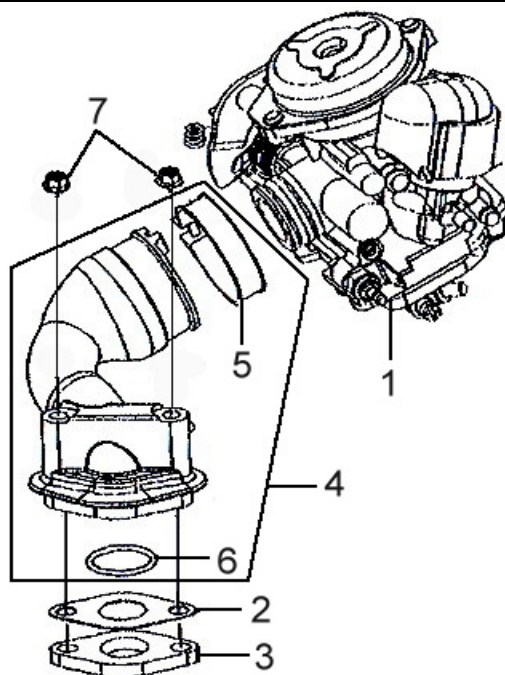


機 種 HP05T(R1 50)		設 變 日 期	適 用 性	使 用 量	產 品 名 稱	
版 本 NO. A-1						
零 件 號 碼	參 考 價					
1 13000-A1A-000	1400			1	曲軸	CRANK SHAFT COMP
2 13010-A1A-000	190			1	活塞環(陶瓷汽缸)	PISTON RING SET
3 13101-A1A-000	210			1	活塞(陶瓷)	PISTON
4 13111-A1A-000	30			1	活塞梢	PISTON PIN
5 13115-147-000	5			2	活塞梢環夾	PISTON PIN CLIP 10MM
6 1320A-A1A-000	550			1	連桿總成	CONNECTING ROD ASSY.
7 13201-A1A-000	360			1	連桿	CONNECTING ROD
8 13371-A1A-300	8			1	右曲軸側板	R. CRANK SIDE PLATE
9 13380-A1A-300	90			1	曲軸梢	CRANK PIN
10 14311-A1A-300	75			1	時規齒輪	TIMING SPROCKET
11 90702-M9Q-000	15			1	半圓鍵 25X14X4	WOODRUFF KEY 25*14*4
12 90741-M7Q-000	14			1	固定梢	WOODRUFF KEY
13 91001-M6Q-000	90			1	連桿軸承	CON-ROD BIG END BEARING
14 91003-A1A-300	75			1	軸承6204CS12	RADIAL BALL BRG. 6204 CS12
15 91004-A1A-300	100			1	軸承 6004 JR2	RAD. BALL BRG. 6004 JR2 CS12

註：價格如有變動以新價格為準，恕不另行通知！

鼎豪實業 2005.08

E14 CARBURETOR ASSY化油器總成

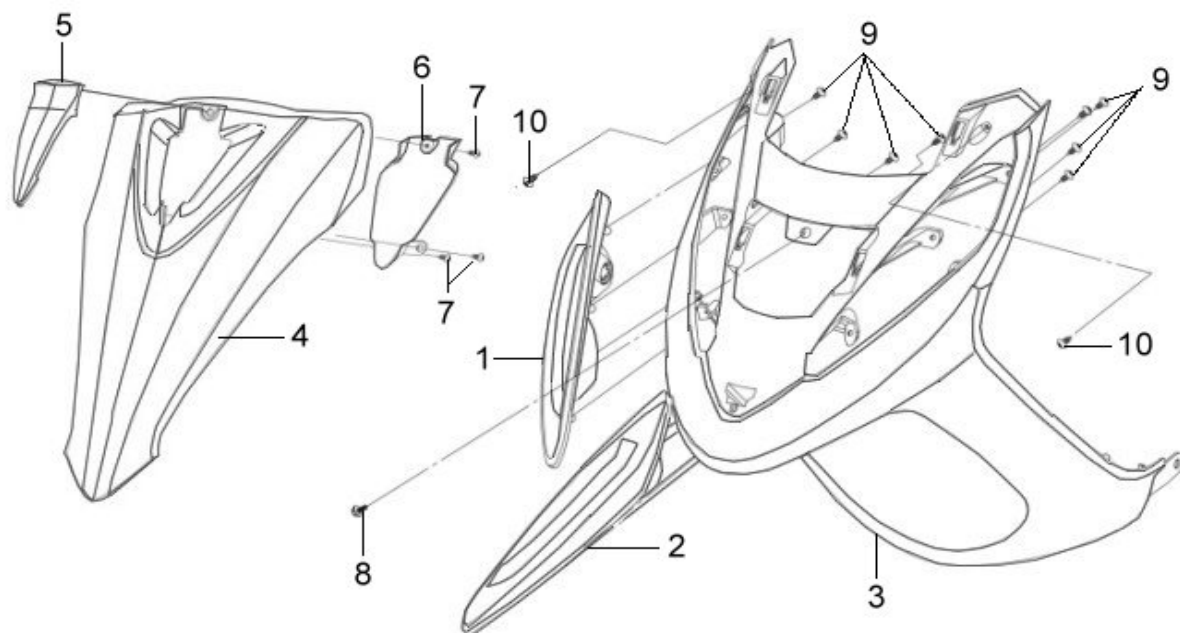


機 種 HP05T(R1 50)		設 變	適 用	使 用	產 品 名 稱
版 本 NO. A-1		日 期	性	量	
零 件 號 碼	參 考 價				
1 16100-A1C-000-01	2700			1	化油器總成 CARBURETOR ASSY
2 16201-A1A-000	5			1	化油器絕熱板緣片 CARB. INSULATOR GASKET
3 16211-A1A-000	15			1	化油器絕緣片 CARB. INSULATOR
4 1711A-A1A-000	270			1	進氣歧管 INLET PIPE COMP.
5 90652-A1A-000	36			1	進氣歧管固定帶 AIR/C CONN TUBE BAND 40mm
6 91304-GW3-003	7			1	油環 23X1.9 O-RING 23*1.9
7 94050-06000	2			2	緣面螺帽 6MM FLANGE NUT 6MM

註：價格如有變動以新價格為準，恕不另行通知！

鼎豪實業 2005.08

F01 FR COVER前擋板UNDER SPOILER導流板

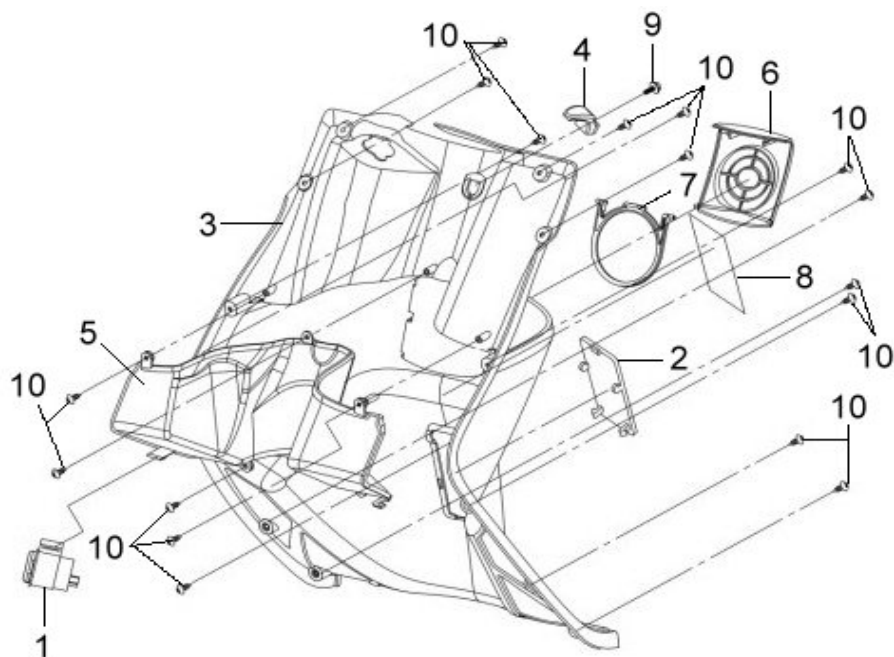


機 種 HP05T(R1 50)			設 變 日 期	適 用 性	使 用 量	產 品 名 稱
版 本 NO. A-1						
零 件 號 碼	參 考 價					
1 33400-A5B-000	190			1	右前方向燈組	FR. RH. WINKER ASSY.
2 33450-A5B-000	190			1	左前方向燈組	FR. LH. WINKER ASSY.
3 64300-A5C-000-GA	240			1	導流板(灰)	FR. UND. SPOILER GY-423U
4 64301-A5C-000-KX	320			1	前擋板(黑)	FR COVER
64301-A5C-000-FH	320			1	前擋板(藍)	FR COVER
64301-A5C-000-WF	320			1	前擋板	FR COVER
5 64302-A5C-000-KX	230			1	前擋板蓋(黑)	FR. COVER EMBLEM
64302-A5C-000-FH	230			1	前擋板蓋(藍)	FR. COVER EMBLEM
64302-A5C-000-WF	230			1	前擋板蓋(白)	FR. COVER EMBLEM
6 64303-A5C-000	15			1	前方格板	FR. COVER GRILLE
7 90106-M7Q-000				3	攻絲螺栓 (PO)4*12	WASHER SCREW (PO) 4*12
8 90164-MR4-900				1	特殊螺絲 6X16.5	SPECIAL 6mm SCREW
9 93903-34320	3			8	攻絲螺釘 4X12	TAPPING SCREW 4*12
10 93903-34380	3			2	螺絲4X12	TAPPING SCREW 4*12

註：價格如有變動以新價格為準，恕不另行通知！

鼎豪實業 2005.08

F02 FR. INNER COVER前內箱蓋

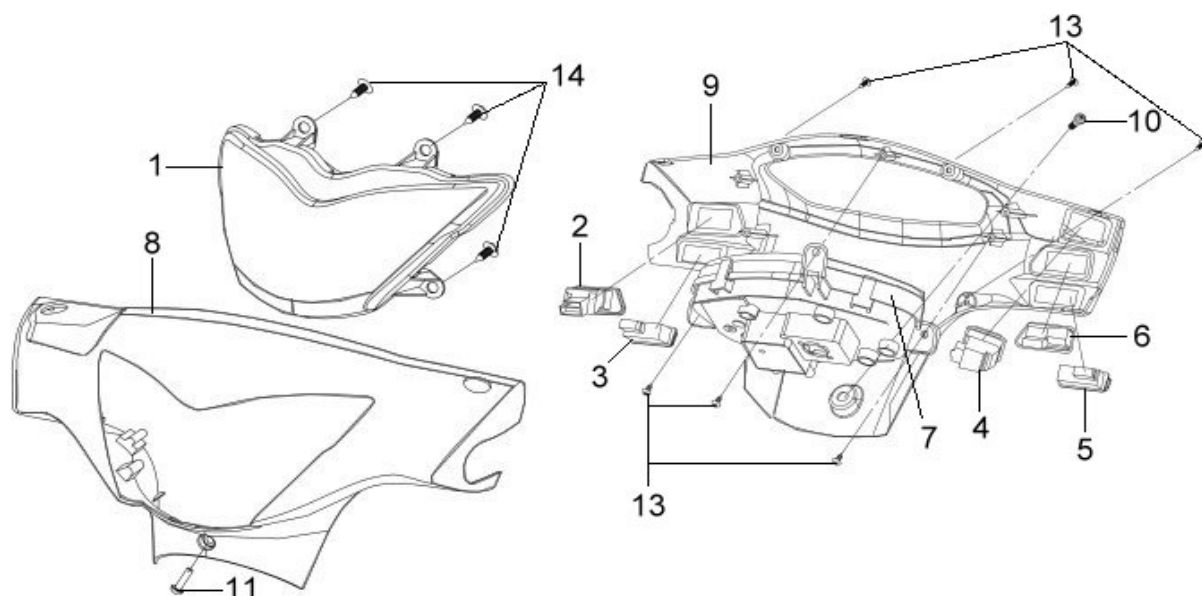


機 種 HP05T(R1 50)			設 變 日 期	適 用 性	使 用 量	產 品 名 稱	
版 本 NO. A-1							
零 件 號 碼	參 考 價						
1 38301-A31-000	125				1	閃光器	AP WINKER RELAY COMP.
2 64318-H6B-010-KA	15				1	車架號碼蓋(黑)	FRAME NUMBER LID BK-001U)
3 81131-A5C-000-KA	175				1	前內箱蓋(黑)	FR. INNER COVER
4 81132-M7Q-000-KA	18				1	行李掛鉤 (黑)	LUGGAGE HOOK
5 81141-A5C-000-KA	80				1	前內箱下蓋(黑)	FR. INNER TRAY
6 81150-A5C-000-KA	22				1	飲料架蓋 (黑)	CUP HOLDER LID
7 81151-A5C-000	25				1	油箱蓋座	CUP HOLDER
8 87505-A5C-000	N/A				1	貼紙	TIRE LABEL
9 90164-MR4-900					1	特殊螺絲 6X16.5	SPECIAL 6mm SCREW
10 93903-34380	3				16	螺絲4X12	TAPPING SCREW 4*12

註：價格如有變動以新價格為準，恕不另行通知！

鼎豪實業 2005.08

F03 FR HANDLE COVER前把手蓋HEAD LIGHT前燈

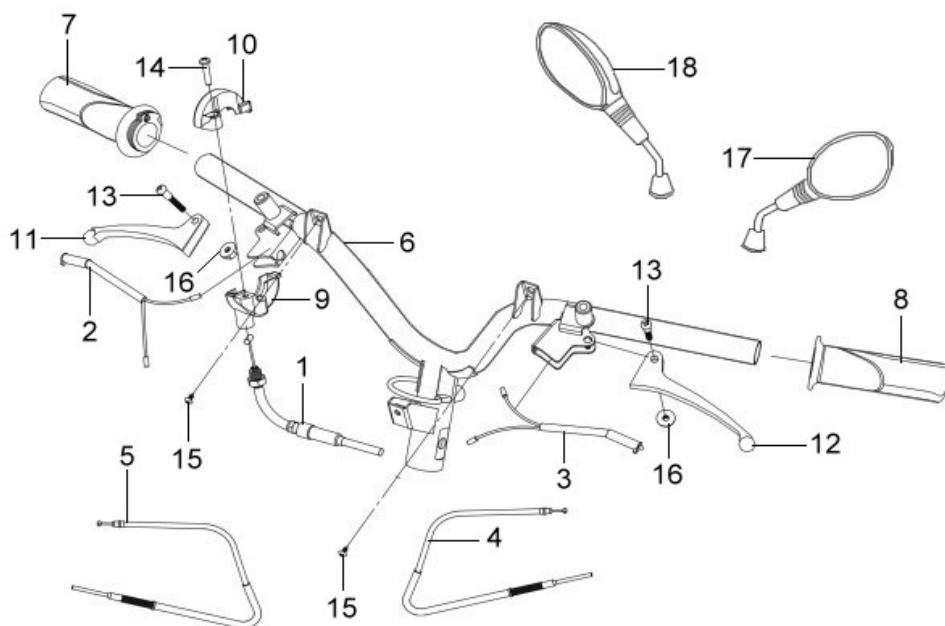


機 種 HP05T(R1 50)			設 變 日 期	適 用 性	使 用 量	產 品 名 稱	
版 本 NO. A-1							
零 件 號 碼	參 考 價						
1 33100-A5B-000	735			1	前燈	HEAD LIGHT ASSY	
2 35150-M38-000	85			1	大燈開關(CE59A-1)	LIGHTING SW. UNIT	
3 35160-M9Q-000	40			1	起動開關(CE26B)	START SW. UNIT	
4 35170-A45-000	75			1	遠近燈開關	DIMMER & OPEN SW. UNIT	
5 35180-M9Q-000	41			1	喇叭開關組(CE25B)	HORN SW. UNIT	
6 35200-M9Q-000	50			1	左方向燈開(CE22B)	WINKER SW. UNIT	
7 37200-A1C-000	900			1	碼錶總成	SPEEDOMETER ASSY.	
8 53205-A5E-000-KX	260			1	前把手蓋(黑)	FR HANDLE COVER	
53205-A5E-000-FH	260			1	前把手蓋(藍)	FR HANDLE COVER	
53205-A5E-000-WF	260			1	前把手蓋(珍珠白)	FR HANDLE COVER	
9 53206-A5C-000-KA	130			1	後把手蓋	RR. HANDLE COVER	
10 91509-GE2-760	7			1	盆狀螺絲 5X11.5	PAN SCREW 5*11.5	
11 93891-05025-00	3			1	墊圈 5MM	SCREW WASHER 5mm	
12 93903-34380	3			3	螺絲4X12	TAPPING SCREW 4*12	
13 93903-34420				3	螺絲4X16	TAPPING SCREW 4*16	
14 93903-35320	5			3	攻絲螺釘 5X16	TAPPING SCREW 5*16	

註：價格如有變動以新價格為準，恕不另行通知！

鼎豪實業 2005.08

F04 STRG. HANDLE ASSY.把手

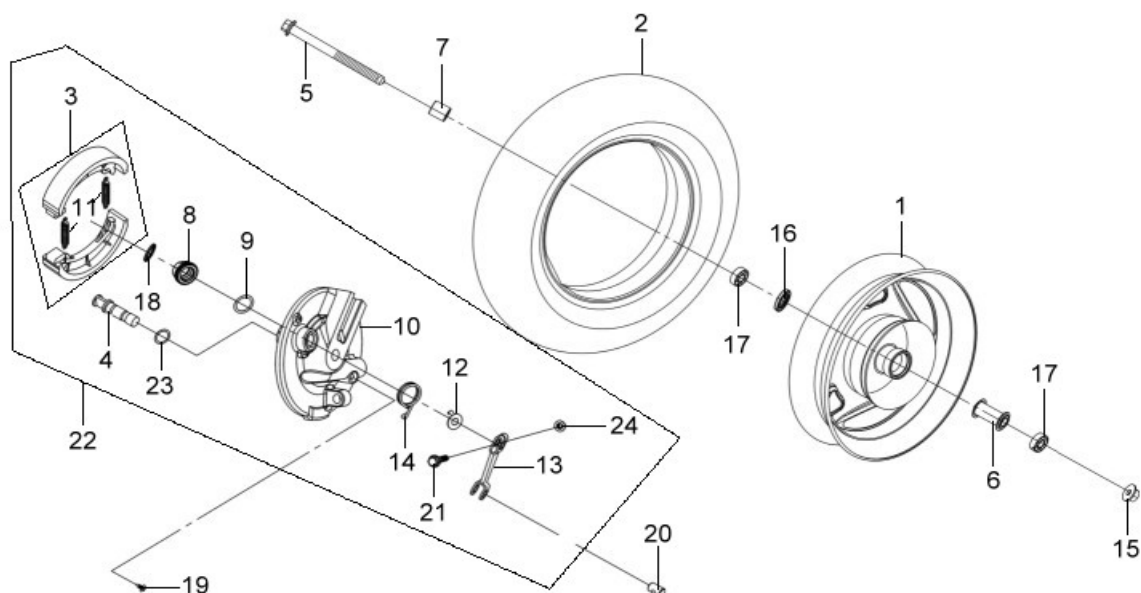


機 種 HP05T(R1 50)		設 變 日 期	適 用 性	使 用 量	產 品 名 稱	
版 本 NO. A-1						
零 件 號 碼	參 考 價					
1 17910-A1A-000	120			1	加油線	THROTTLE CABLE COMP
2 35340-GW0-900				1	前剎車開關	SW ASSY FR STOP
3 35345-GW0-900				1	剎車開關	SW ASSY FR STOP
4 43450-A1A-000	90			1	後煞車線	RR. BRAKE CABLE COMP
5 45450-P6A-000	63			1	前剎車線	CABLE COMP. FR. BRK
6 53100-A5C-000	420			1	把手	STRG. HANDLE COMP
7 53140-A3G-000	30			1	加油管(黑)	THROT. GRIP COMP.
8 53166-TAA-000	20			1	左把手管 黑色	LH. HANDLE GRIP
9 53167-H09-900	25			1	節流管下固定座	THROT. UND HOUSING
10 53168-H09-000	32			1	節流管上固定座	UP THROT HOUSING
11 53175-T35-000-T1	34			1	右把手拉桿(設變後)	R. STRG. HNDL. LEVER
12 53178-GAK-900	34			1	左剎車拉桿	L. STRG. HANDLE LEVER
13 90115-T40-000	5			2	手拉桿樞扭螺絲	HANDLE LEVER SCREW
14 93500-05022-0A	3			1	盆狀螺絲(白鋅)	PAN SCREW 5*22
15 93903-34320	3			2	攻絲螺釘 4X12	TAPPING SCREW 4*12
16 94001-05070-0S	5			2	六角螺帽(五彩)	HEX NUT 5MM
17 88110-A5B-000	180			1	右後視鏡 BK-001U	R. BACK MIRROR ASSY
18 88120-A5B-000	180			1	左後視鏡 BK-001U	L BACK MIRROR ASSY.

註：價格如有變動以新價格為準，恕不另行通知！

鼎豪實業 2005.08

F05 FR. WHEEL ASSY.前輪總成



機種
HP05T(R1 50)

版本 NO. A-1

設 變

適

使

日 期

用 性

量

零件號碼

參考價

產品名稱

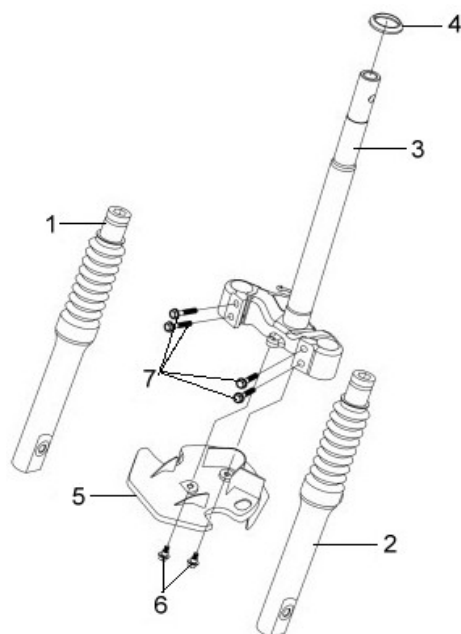
1	42702-G03-600-SH	520	1	輪圈(白銀)	RR WHEEL COMP
2	1T01909010-4PR-296A		1	後輪胎總成	RR. TIRE ASS'Y
3	4312A-TAA-000		1	後剎車皮總成	RR.BRAKE SHOE ASSY
4	43141-M7Q-000	40	1	後剎車凸輪	RR. BRAKE CAM
5	44301-M7Q-000		1	前輪軸	FR. WHEEL AXLE
6	44311-M7Q-000	25	1	前輪側軸環	FR. WHEEL SIDE COLLAR
7	44620-M9Q-000		1	前輪軸軸環	FR. AXLE DISTANCE COLLAR
8	44806-M7Q-000	37	1	速度錶齒輪	SPEEDOMETER GEAR
9	44807-M9Q-000	4	1	齒輪墊圈	GEAR BOX PINION WASHER
10	45100-M7Q-000-SH	295	1	前剎車盤(銀)	FR. BRAKE PANEL COMP.
11	45133-M9Q-800	5	2	煞車彈簧	BRAKE SHOE SPG.
12	45145-M7Q-000		1	剎車指示器	FR. BRAKE INDICAOR
13	45410-M7Q-000		1	前剎車臂	FRONT BRAKE ARM
14	45435-M9Q-000	10	1	剎車臂回位彈簧	BRAKE ARM RETURN SPRNG
15	90306-M9Q-000	26	1	U型螺帽 12MM	FLG. U NUT 12mm
16	90754-M9Q-000-M2		1	塵封 20X32X5	DUST SEAL 20*32*5
17	90912-M9Q-000-M1	45	2	軸承 6201TU/2A	RADIAL BALL BRG. 6201(U)
18	91251-M9Q-000-M2		1	油封 41X51X5	OIL SEAL 41*51*5
19	93700-05018-0A	4	1	圓頭螺絲(白鋅)5X18	SCREWOVAL 5*18
20	95015-32001	6	1	接頭	BRAKE ARM JOINT B
21	95701-06028-00	3	1	緣面螺栓(白鋅)6X28	FLANGE BOLT6*28
22	45000-TAA-000-SH	650	1	前剎車盤總成(銀)	FR BRK PANEL ASSY. S-877C
23	91256-M9Q-000	8	1	塵封	DUST SEAL
24	94050-06000	2	1	緣面螺帽 6MM	FLANGE NUT 6MM

註：價格如有變動以新價格為準，恕不另行通知！

鼎豪實業 2005.08

車架目錄

F06 FR. FORK ASS'Y前叉總成

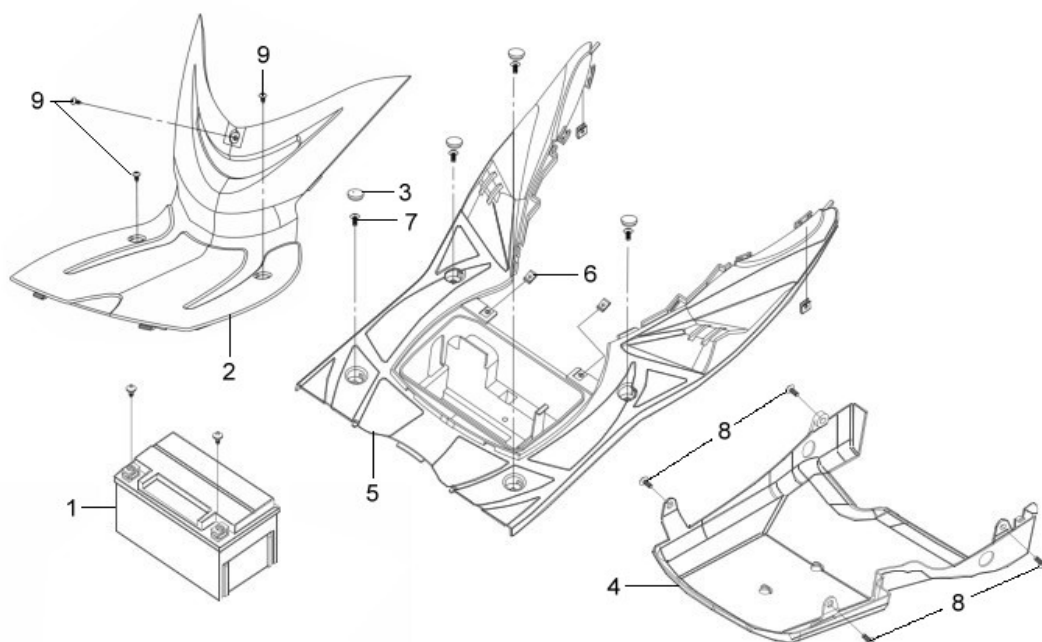


機 種 HP05T(R1 50)		設 變 日 期	適 用 性	使 用 量	產 品 名 稱	
版 本 NO. A-1						
零 件 號 碼	參 考 價					
1 5140A-A1C-000	850			1	前右避震器	RH. FR. FORK ASS'Y
2 5150A-A1C-000	850			1	前左避震器	LH. FR. FORK ASS'Y
3 53200-A5C-000	630			1	轉向主幹	STRG. STEM COMP
4 53212-M7Q-000	30			1	下錐體座圈	STRG. BOTTOM CONE RACE
5 61110-M7Q-000				1	前內土除	FR. INNER FENDER
6 90112-GC3-000	0			2	特殊螺栓 5MM	BOLT SPECIAL5MM
7 95801-08040-00	5			4	緣面螺栓(白鋅)8X40	FLANGE BOLT 8*40

註：價格如有變動以新價格為準，恕不另行通知！

鼎豪實業 2005.08

F07 FLOOR PANEL腳踏板BATTERY電池

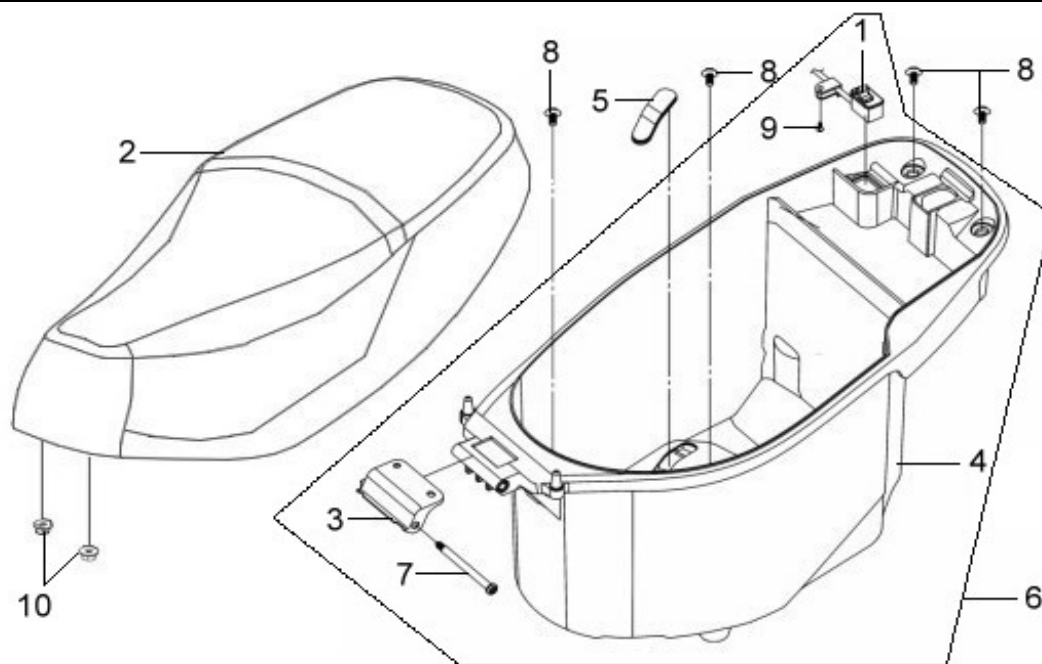


機 種 HP05T(R1 50)			設 變 日 期	適 用 性	使 用 量	產 品 名 稱	
版 本 NO. A-1							
零 件 號 碼	參 考 價						
1 1Y01GY601-Y	520				1	YTX7A-BS 電池	BATTERY ASSY.
2 50326-A5C-000-KA	90				1	電瓶蓋 BK-001U	BATTERY COVER BK-001U
3 50612-F02-010-KA	8				4	腳踏板塞A (黑)	CAP A FLR STEP BK-001U
4 50613-A1A-000	150				1	下蓋	UNDER COVER BK-001U
5 64310-A5C-000-KA	200				1	腳踏板(黑)	FLOOR PANEL BK-001U
6 90302-V02-000	5				1	彈簧螺帽 4MM	SPRING NUT 4mm
7 93404-06012-07	5				1	墊圈螺栓(黑鋅)6X12	WASHER BOLT 6*12
8 93404-06020-07	4				1	墊圈螺栓(黑鋅)6X20	TAPPING SCREW 4*12
9 93903-34380	3				1	螺絲4X12	TAPPING SCREW 4*12

註：價格如有變動以新價格為準，恕不另行通知！

鼎豪實業 2005.08

F08 LUGGAGE BOX行李箱DOUBLE SEAT座墊

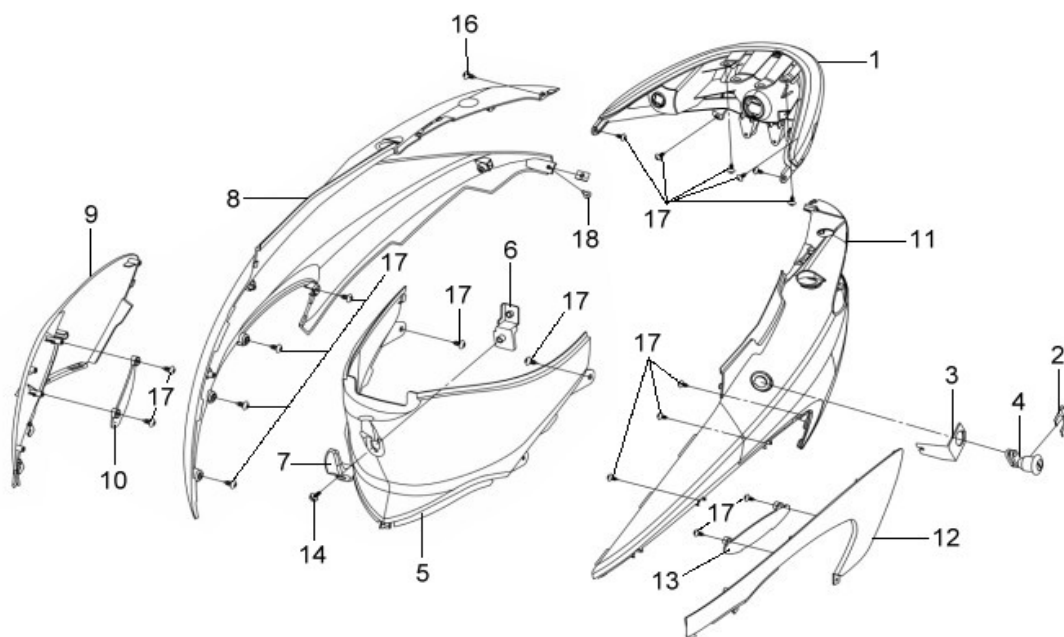


機 種 HP05T(R1 50)		設 變	適 用 性	使 用 量	產 品 名 稱	
版 本 NO. A-1		日 期				
零 件 號 碼	參 考 價					
1 36600-A1A-000	80			1	引擎起動控制開關	ENG. START CONTROL SW.
2 77200-A5C-000	650			1	座墊	DOUBLE SEAT COMP BK-001L
3 77201-T36-000	29			1	座墊鉸鍊	SEAT HINGE
4 81250-A1A-000				1	行李箱	LUGGAGE BOX
5 81251-A1A-000	15			1	化油器蓋	CARB MAIN COVER
6 8125A-A1A-000	560			1	行李箱總成	LUGGAGE BOX ASSY
7 90105-T36-000	16			1	螺栓	HINGE PIN
8 93404-06012-07	5			4	墊圈螺栓(黑鋅)6X12	WASHER BOLT 6*12
9 93903-34320	3			1	攻絲螺釘 4X12	TAPPING SCREW 4*12
10 94050-06080	5			2	緣面螺帽 6MM	NUT, FLANGE 6MM

註：價格如有變動以新價格為準，恕不另行通知！

鼎豪實業 2005.08

F09 BODY COVER車體蓋TAIL LIGHT ASSY.後燈總成

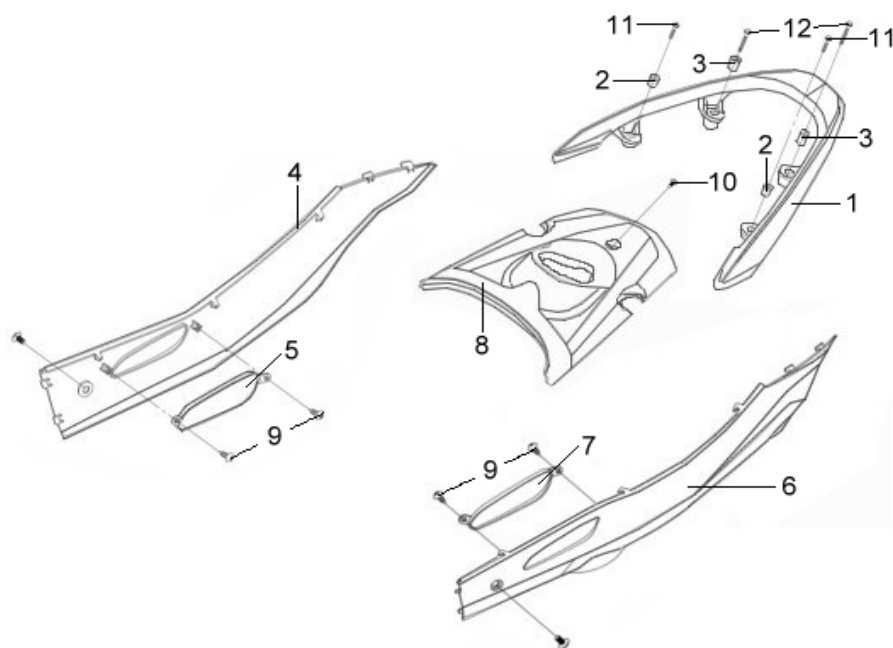


機 種 HP05T(R1 50)		設 變	適 用	使 用	產 品 名 稱
版 本 NO. A-1		日 期	性	量	
零 件 號 碼	參 考 價				
1 33700-A5B-000	650			1	後燈總成 TAIL LIGHT ASSY.
2 75581-T53-000	10			1	鎖匙座彈簧 LOCK KEY SET SPRING
3 77236-T53-000	9			1	座墊鎖墊片 SEAT LOCK WASHER
4 77239-T53-000	90			1	座墊鎖(CL337A-P-1) SEAT LOCK KEY(COMP.)
5 80151-A5C-000-KA	90			1	中央護蓋(黑) CENTER COVER BK-001U
6 80152-A1C-000				1	中央掛鉤支架 CENTER HOOK STAY
7 81132-H12-000-KA	18			1	行李箱掛鉤 LUGGAGE HOOK BK-001U
8 83500-A5C-000-KX				1	右車體蓋(黑) R. BODY COVER
83500-A5C-000-FH				1	右車體蓋(藍) R. BODY COVER
83500-A5C-000-WF				1	右車體蓋 R. BODY COVER
9 83525-A5C-000-GA	50			1	右上側護蓋(灰) R UP SIDE COVER BK-001U
10 83527-A5C-000	15			1	右側蓋方格板 R SIDE GRILLE B BK-001U
11 83600-A5C-000-KX				1	左車體蓋(黑) L. BODY COVER
83600-A5C-000-FH				1	左車體蓋(藍) L. BODY COVER
83600-A5C-000-WF				1	左車體蓋(白) L. BODY COVER
12 83625-A5C-000-GA	50			1	左上側護蓋(灰) L UP SIDE COVER GY-423U
13 83627-A5C-000	15			1	左側蓋方格板 L SIDE GRILLE B BK-001U
14 90115-G02-000	7			1	螺栓 6X16 BOLT 6*16
15 90302-V02-000	5			3	彈簧螺帽 4MM SPRING NUT 4mm
16 93903-32280				1	木螺絲 3X10 TAPPING SCREW 3X10
17 93903-34320	3			22	攻絲螺釘 4X12 TAPPING SCREW 4*12
18 93903-34380	3			2	螺絲4X12 TAPPING SCREW 4X12

註：價格如有變動以新價格為準，恕不另行通知！

鼎豪實業 2005.08

F10 SIDE COVER側蓋RR. GRIP後握把

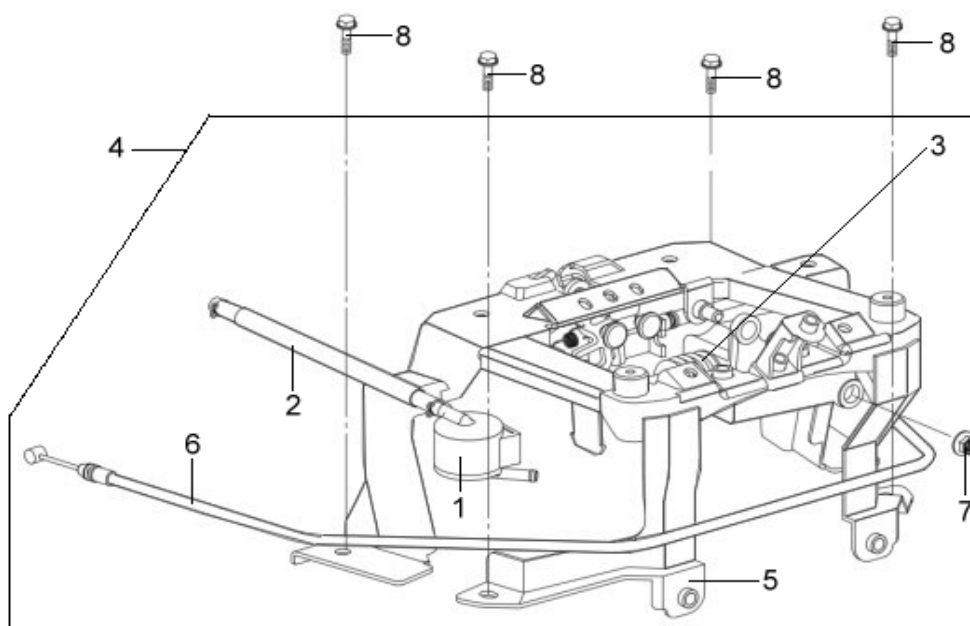


機 種 HP05T(R1 50)			設 變 日 期	適 用 性	使 用 量	產 品 名 稱	
版 本 NO. A-1							
零 件 號 碼		參 考 價					
1	81200-A5C-000-KX	540			1	後握把 (黑)	RR. GRIP COMP
	81200-A5C-000-FH	540			1	後握把 (藍)	RR. GRIP COMP
	81200-A5C-000-WF	540			1	後握把 (珍珠白)	RR. GRIP COMP
2	81201-A5C-000	15			2	後握把襯套	RR GRIP COLLAR A
3	81202-A5C-000	21			2	後握把襯套	RR GRIP COLLAR B
4	83520-A5C-000-GA	75			1	右側蓋護條(灰)	R LOW SIDE COVER GY-423U
5	83522-A5C-000	15			1	右側網蓋A	R SIDE GRILLE A BK-001U
6	83620-A5C-000-GA	75			1	左側蓋護條(灰)	L LOW SIDE COVER GY-423U
7	83622-A5C-000	15			1	左側網蓋A(空心)	L SIDE GRILLE A BK-001U
8	83650-A5C-000-KX	190			1	後中心上蓋(黑)	RR UP CENTER COVER
	83650-A5C-000-FH	190			1	後中心上蓋(藍)	RR UP CENTER COVER
	83650-A5C-000-WF	190			1	後中心上蓋(白)	RR UP CENTER COVER
9	90107-T09-000		4	攻絲螺釘 3X8	TAP. SCREW 3X8		
10	93891-05016-07	7	1	墊圈螺絲(黑鋅)5X16	WASHER SCREW 5*16		
11	95801-06025-00		2	緣面螺栓(白鋅)6X25	FLANGE BOLT 6*25		
12	95801-06035-00	5	2	緣面螺栓 6X35	FLANGE BOLT 6*35		

註：價格如有變動以新價格為準，恕不另行通知！

鼎豪實業 2005.08

F11 RR. CROSS BRKT. ASSY後架固定架總成

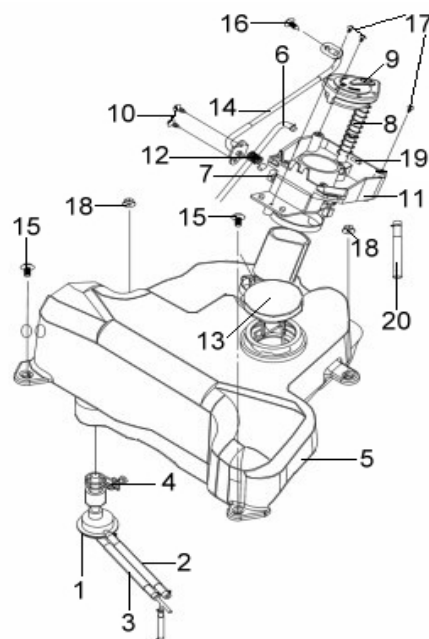


機 種 HP05T(R1 50)		設 變	適 用	使 用	產 品 名 稱	
版 本 NO. A-1		日 期	性	量		
零 件 號 碼	參 考 價					
1 17581-A1A-000	120			1	燃油切斷閥	FUEL CUT VALVE
2 17685-A1A-000				1	通氣管	BREATHER TUBE JOINT
3 35870-A3A-000	290			1	電磁閥開關總成	DC SOLENOID ASS'Y
4 50150-A5C-000	760			1	後架固定架總成	RR. CROSS BRKT. ASSY
5 50154-A5C-000	440			1	後橫向固定架	RR. CROSS BRKT. COMP
6 77240-A1A-000	45			1	座墊鎖導線	SEAT LOCK CABLE
7 94050-06080	5			2	緣面螺帽 6MM	NUT, FLANGE 6MM
8 95801-06012-08	5			4	緣面螺栓(五彩)6X12	FLANGE, BOLT 6*12

註：價格如有變動以新價格為準，恕不另行通知！

鼎豪實業 2005.08

F12 FUEL TANK油箱



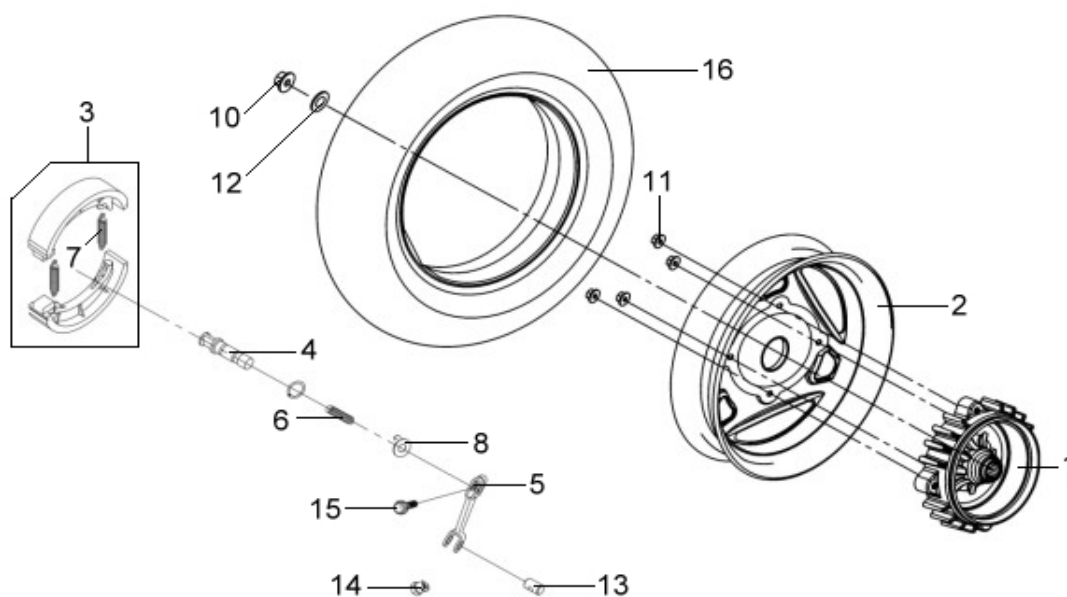
機 種 HP05T(R1 50)		設 變 日 期	適 用 性	使 用 量				
版 本 NO. A-1								
零 件 號 碼	參 考 價				產 品 名 稱			
1 16950-A1A-000	150	2004/11/16		1	油杯	AUTO COCK COMP		
2 16952-A1A-000	30			1	化油器油杯管	CARB.-AUTO COCK TUBE		
3 16953-A1A-000	30			1	自動油杯三向管	3WAY.-AUTO COCK TUBE		
4 17369-A1A-000	20			1	通氣管夾	BREATHER TUBE CLIP		
5 17500-A1A-000	490			1	油箱	FUEL TANK		
6 17583-A1A-000				1	加油管 F.C.V.管	FILLER PIPE-FCV THBE		
7 17623-H6T-000				1	油箱蓋勾	FUEL CAP CATCH SLIDE		
8 17624-A1A-000	8			1	油箱蓋桿彈簧	FUEL CAP POST SPG.		
9 1762A-A1A-000	230			1	油箱蓋總成	FUEL CAP ASSY		
11 17660-A5C-000				1	加油管	FILLER PIPE		
12 17667-TAA-900	5			1	回復彈簧	RETURN SPRING		
13 37800-A1D-000	195			1	汽油油量計	FUEL UNIT ASSY		
37800-A5C-000	185							
14 77245-A5C-000	90					1	油箱蓋鎖線	FUEL CAP LOCK CABLE
15 93404-06016-08	3					2	墊圈螺栓(五彩)6X16	BOLT, WASH 6*16
16 93892-05012-08	4					1	墊圈螺絲(五彩)5X12	WASHER SCREW 5*12
17 93903-34320	3					5	攻絲螺釘 4X12	TAPPING SCREW 4*12
18 94050-06080	5					2	緣面螺帽 6MM	NUT, FLANGE 6MM
19 94305-30122	3					1	彈簧梢 3*12	SPG PIN 3*12
20 95003-23013-60						1	V 型管8X12X130	V TUBE 8*12*130

註：價格如有變動以新價格為準，恕不另行通知！

鼎豪實業 2005.08

車架目錄

F13 RR. WHEEL RIM ASSY.後輪總成

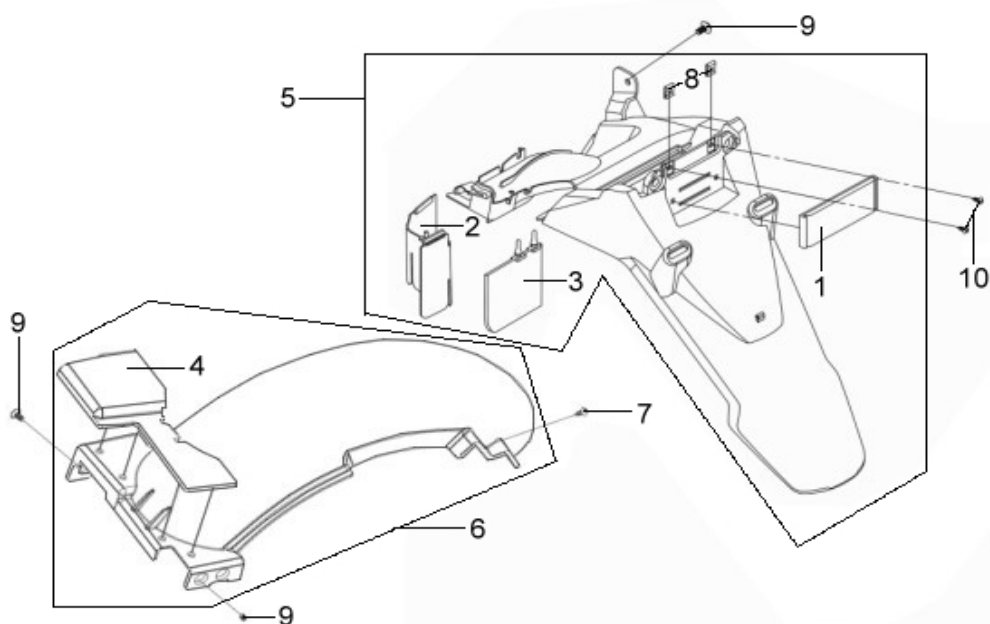


機 種 HP05T(R1 50)		設 變 日 期	適 用 性	使 用 量	
版 本 NO. A-1					
零 件 號 碼	參 考 價				產 品 名 稱
1 42610-M7Q-000-SH	240			1	後輪鼓總成 RR. HUB SUB COMP.
2 42702-G03-700-SH	520			1	輪圈(白銀) WHEEL RIM COMP
3 4312A-F01-000	110			1	後剎車皮總成 BRAKE SHOE ASSY.
4 43141-M7Q-000	40			1	後剎車凸輪 RR. BRAKE CAM
5 43410-A1A-000	40			1	後剎車臂 RR. BRK. ARM COMP
6 43472-F01-000	5			1	後煞車臂彈簧 RR. BRK. ARM SPG
7 43151-M7Q-000	7			2	後煞車片彈簧 BRAKE SHOE SPG.
8 43145-M7Q-000	6			1	煞車指示器 RR. BRAKE INDICATOR
9 90110-M9Q-300	10			4	雙頭螺栓 8X22 BOLT STUD 8*22
10 90305-M7Q-000				1	U型螺帽 14MM U NUT 14mm
11 90309-M9Q-000-M2	14			4	緣面螺帽 8MM SELF-LOCK NUT 8MM
12 90501-M7Q-000	15			1	墊圈 26X14X12.8 36*14*2.8 WASHER
13 95015-31001	5			1	煞車線接頭 BRAKE ARM JOINT B
14 95015-41000-0A	11			1	調整螺帽 ADJUST NUT B
15 95701-06028-00	3			1	緣面螺栓(白鋅)6X28 FLANGE BOLT6*28
16 1T01909010-4PR-296A				1	90-90-10 4PRHF296A TIRE

註：價格如有變動以新價格為準，恕不另行通知！

鼎豪實業 2005.08

F14 RR. FENDER ASSY後擋泥板總成

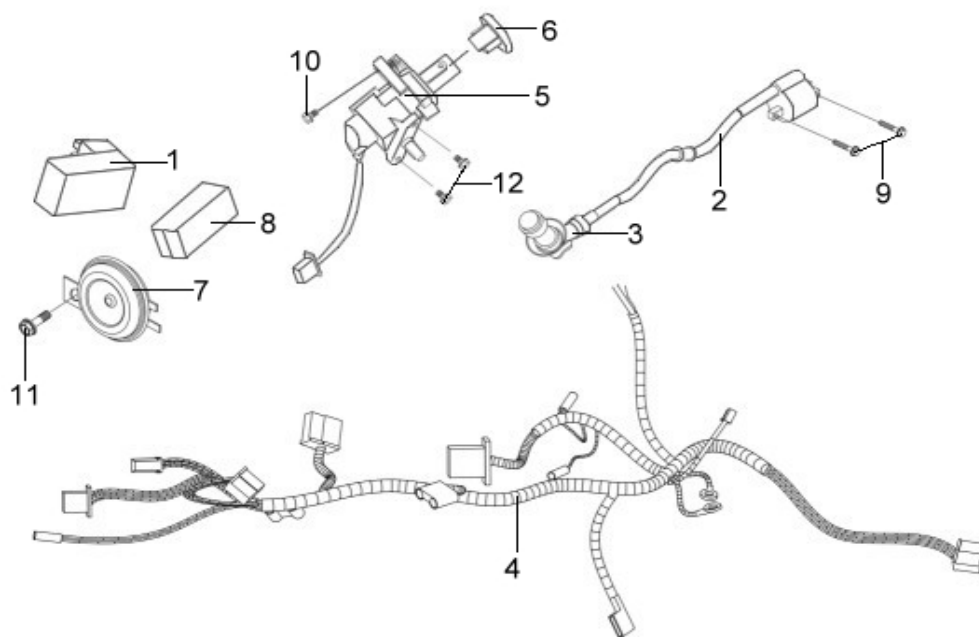


機 種 HP05T(R1 50)		設 變	適 用	使 用	產 品 名 稱	
版 本 NO. A-1		日 期	性	量		
零 件 號 碼	參 考 價					
1 33741-T45-000	32			1	反射片	REFLEX REFLECTOR
2 80101-A1A-000	30			1	防濺板	SPLASH GUARD PLATE
3 80101-A7A-010	15			1	防濺板	SPLASH GRARD PLATE
4 80106-A5A-000	100			1	後擋泥板固定片	RR. MUDGUARD PLATE
5 8010A-A5C-000-KA				1	後擋泥板總成	RR. FENDER ASSY
6 8010B-A5A-000	75			1	後擋泥板總成	RR. MUDGUARD ASSY.
7 90119-G03-900				1	墊圈螺絲 5X22	SCREW WASHER 5*22
8 90302-V02-000	5			2	彈簧螺帽 4MM	SPRING NUT 4mm
9 93404-06012-07	5			3	墊圈螺栓(黑鋅)6X12	WASHER BOLT 6*12
10 93903-34380	3			2	螺絲4X12	TAPPING SCREW 4*12

註：價格如有變動以新價格為準，恕不另行通知！

鼎豪實業 2005.08

F15 WIRE HARNESS配線COMB. SW. & LOCK ASSY主開關

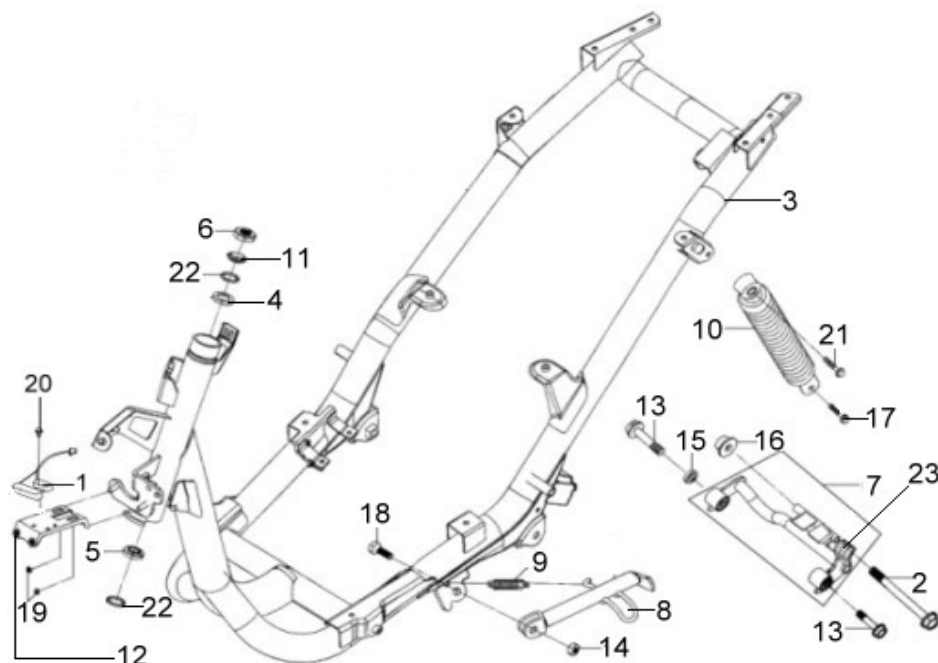


機 種 HP05T(R1 50)			設 變 日 期	適 用 性	使 用 量	產 品 名 稱	
版 本 NO. A-1							
零 件 號 碼	參 考 價						
1 30410-A1A-910	395	2005/1/10		1	C.D.I.組	CDI. UNIT COMP	
2 3051A-A1A-000	220			1	點火線圈總成	IGN. COIL ASSY	
3 30700-M9Q-000	55			1	火星塞蓋	NOISE SUPPRESSOR CAP ASSY	
4 32100-A1C-000	460			1	配線	WIRE HARNESS	
5 35100-HA1-000	450			1	主開關	COMB. SW. & LOCK ASSY	
35100-HA1-010		2005/1/10					
6 35110-HA1-000	320			1	開閉器	SHUTTER COMP	
35110-HA1-010		2004/3/30					
7 38110-A1A-000	85			1	喇叭	HORN COMP	
8 3850A-HLA-000	110			1	起動繼電器	START RELAY ASS'Y	
38500-A1A-000	110						
9 92101-05020-0H				2	六角螺栓5X20(五彩)	HEX BOLT 5*20	
10 93891-05008-08		5		1	墊圈螺絲5X8	SCREW WASHER 5*8	
11 95801-06012-08				1	緣面螺栓(五彩)6X12	FLANGE, BOLT 6*12	
12 96001-06018-00				2	緣面螺栓(白鋅)6X18	FLANGE BOLT ,SH 6*18	

註：價格如有變動以新價格為準，恕不另行通知！

鼎豪實業 2005.08

F16 FRAME BODY車台



機種
HP05T(R1 50)

版本 NO. A-1

設 變 適 使
日 期 用 用
性 量

零件號碼

參考價

產品名稱

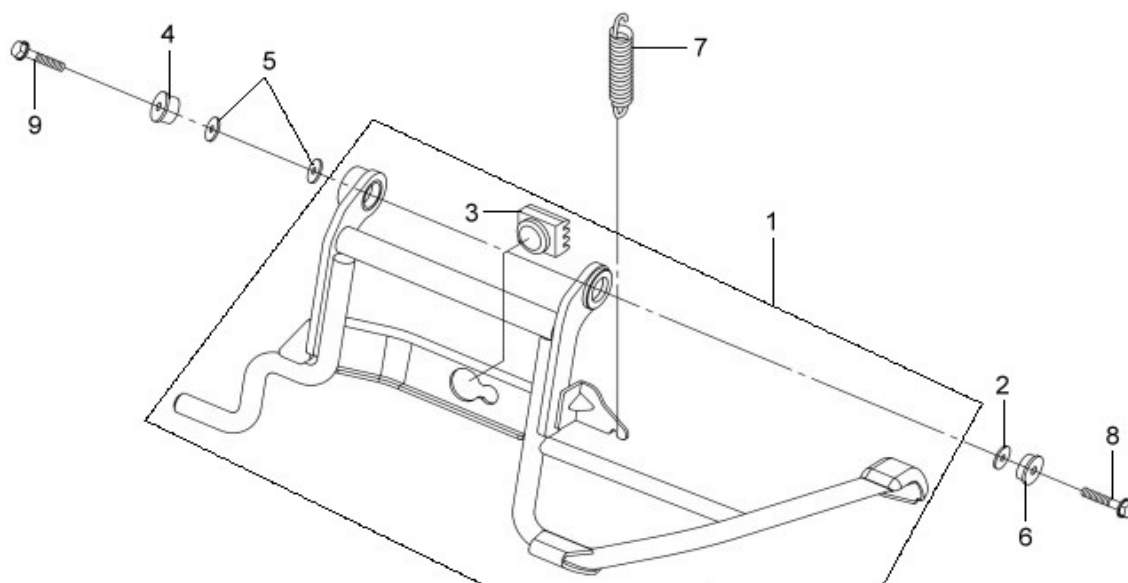
1	35400-A1A-000	95	2005/5/20	1	電阻器	RESISTOR COMP
2	44301-A31-000	28		1	緣面螺栓	FLANGE BOLT 10*172
3	50100-A1C-000-T1	3300		1	車台(Frame No)	FRAME BODY COMP
4	50301-M9Q-000	35		1	上滾珠座圈	RACE UP STRG BALL
5	50305-M7Q-000	35		1	下滾珠座圈	STRG. UNDER BALL RACE
6	50306-M9Q-000	25		1	方向桿固定螺帽	STRG. STEM LOCK NUT
7	50350-A1A-000	430		1	引擎懸架	ENG. HANGER ASSY.
8	50530-A5A-000	75		1	側支架	SIDE STAND COMP
	50530-A8A-000	90				
9	50537-A1A-000	15		1	側支架彈簧(白鋅)	SIDE STAND SPRING
10	52400-A1A-000	590		1	後避震器	RR. CUSHION COMP.
11	53211-M9Q-000	35		1	上錐體座圈	RACE STRG TOP CONE
12	64315-A5C-000	65		1	前擋板支架	FR. COVER STAY
13	90106-M9Q-900	15		2	緣面螺栓 10X55	FLANGE BOLT 10*55
14	90108-M9Q-000	11		1	側支架螺絲	SIDE STAND SCREW
15	90121-M9Q-000	10		1	襯套	COLLAR DISTANCE
16	90304-M9Q-000	25		1	U型緣面螺帽	NUT U FLANGE 10MM
17	93201-08032-0A			1	六角螺栓(白鋅)	HEX BOLT 8X32
18	94030-08080	2		1	六角螺帽 8MM	HEX NUT 8MM
19	94050-06080	5		2	緣面螺帽 6MM	FLANGE NUT 6MM
20	95801-06012-08	5		2	緣面螺栓(五彩)	FLANGE, BOLT 6*12
21	95801-10035-07			1	緣面螺栓(五彩)	FLANGE BOLT 10*35
22	96211-05000	4		2	鋼珠 #5	STEEL BALL # 5
23	50506-A31-000	14		1	主腳架緩衝橡皮	STAND STOP RUBBER A

註：價格如有變動以新價格為準，恕不另行通知！

鼎豪實業 2005.08

車架目錄

F17 MAIN STAND ASSY主腳架總成



機 種 HP05T(R1 50)		設 變 日 期	適 用 性	使 用 量	產 品 名 稱	
版 本 NO. A-1						
零 件 號 碼	參 考 價					
1 50500-A1A-000	315			1	主腳架總成	MAIN STAND ASSY
2 50506-A1A-000	6			1	主腳架墊圈	MAIN STAND WASHER
3 50506-A31-000	14			1	主腳架緩衝橡皮	STAND STOP RUBBER A
4 50502-A1A-000	30			1	主腳架襯環	MAIN STAND COLLAR B
5 50504-A1A-000	8			2	主腳架華司	MAIN STAND WASHER
6 50505-A1A-000	35			1	主腳架襯環 A	MAIN STAND COLLAR A
7 50507-A1A-000	15			1	主腳架軸	MAIN STAND SPRING
8 95801-10040-07				1	緣面螺栓	FLANGE BOLT 10*40
9 95801-10045-07				1	緣面螺栓	FLANGE BOLT 10*45

註：價格如有變動以新價格為準，恕不另行通知！

鼎豪實業 2005.08

產 品 編 號	頁次	產 品 編 號	頁次	產 品 編 號	頁次
11000		14311-A1A-300	E13	17910-A1A-000	F04
11100-A1A-000	E04	14321-A1A-000	E03	18000	
11102-M9Q-300	E04	1443A-A1A-000	E02	18610-A1A-000	E12
11192-A1A-000	E04	14451-035-000	E02	19000	
11192-A1A-000	E12	14457-A1A-000	E02	19510-A1A-000	E07
11200-A1A-000	E12	14510-A1A-000	E03	19610-A1A-000	E01
11202-A1A-300	E12	14520-A1A-000	E05	1962A-A1A-000	E01
11203-M9Q-300	E12	14523-A1A-000	E05	1963A-A1A-000	E01
11204-A3F-300	E12	1453A-M92-000	E12	21000	
11331-A1A-000	E06	14610-A1A-000	E03	21200-TAA-000	E11
11341-A1A-000	E08	14711-A1A-000	E02	21395-TAA-000	E11
11342-A1A-010	E08	14721-A1A-000	E02	22000	
11343-A1A-010	E08	14751-H6B-000	E02	22000-A1A-000	E09
11344-A3F-000	E08	14771-H6T-000	E02	22100-M5Q-000	E10
11345-A3F-000	E08	14781-M9Q-000-A	E02	22102-A1A-010	E09
1134A-A1A-010	E08	15000		22105-A1A-000	E09
11395-A1A-010	E08	15100-A3F-000	E04	22110-A1A-000	E09
12000		15131-A1A-000	E04	22121-A30-000-A	E09
12100-A1A-000-A	E05	15421-M9Q-000	E06	22131-A1A-000	E09
12101-A1A-000	E05	15426-M9Q-000	E06	22132-A1A-000-A	E09
12191-A1A-000	E05	1565A-A1A-000	E06	22300-A1C-000	E10
12200-A1A-000	E02	16000		22350-A1A-000	E10
12209-M9Q-000	E02	16100-A1C-000-01	E14	22401-M5Q-000	E10
1220A-A1A-000	E02	16201-A1A-000	E14	22804-A3A-000	E10
12251-A1A-000	E05	16211-A1A-000	E14	23000	
12300-A1A-000	E03	16950-A1A-000	F12	23010-A1C-000	E10
1236A-A31-000	E02	16952-A1A-000	F12	23210-A1C-000	E10
1236A-V02-000	E06	16953-A1A-000	F12	23225-GW3-000	E10
13000		17000		23226-GW3-000	E10
13000-A1A-000	E13	1711A-A1A-000	E14	23233-A1C-000	E10
13010-A1A-000	E13	17369-A1A-000	F12	23237-A31-000	E10
13101-A1A-000	E13	17500-A1A-000	F12	23238-HKE-000	E10
13111-A1A-000	E13	17581-A1A-000	F11	23411-A1A-000	E11
13115-147-000	E13	17583-A1A-000	F12	23421-TAA-000	E11
13201-A1A-000	E13	17623-H6T-000	F12	23422-A1A-000	E11
1320A-A1A-000	E13	17624-A1A-000	F12	23430-A1A-000	E11
13371-A1A-300	E13	1762A-A1A-000	F12	23431-M7Q-300	E11
13380-A1A-300	E13	17660-A5C-000	F12	23432-A1A-300	E11
14000		17667-TAA-900	F12	28000	
14100-A1A-000	E03	17685-A1A-000	F11	28101-A1A-000	E06

產 品 編 號	頁次	產 品 編 號	頁次	產 品 編 號	頁次
28102-A3F-000	E06	35340-GW0-900	F04	45145-M7Q-000	F05
28110-A3F-000	E04	35345-GW0-900	F04	45410-M7Q-000	F05
28124-M9Q-000	E04	35400-A1A-000	F16	45435-M9Q-000	F05
28125-A1A-000	E04	35870-A3A-000	F11	45450-P6A-000	F04
28126-M9Q-000	E04	36000		50000	
2812A-A1A-000	E04	36600-A1A-000	F08	50100-A1C-000-T1	F16
28211-KBN-900	E09	37000		50150-A5C-000	F11
28223-KBN-900	E08	37200-A1C-000	F03	50154-A5C-000	F11
2823A-A1A-000	E08	37800-A1D-000	F12	50301-M9Q-000	F16
28250-A1A-010	E08	37800-A5C-000	F12	50305-M7Q-000	F16
28253-M7Q-000	E08	38000		50306-M9Q-000	F16
28281-A1A-000	E08	38110-A1A-000	F15	50326-A5C-000-KA	F07
28300-A1A-000	E08	38301-A31-000	F02	50350-A1A-000	F16
30000		38500-A1A-000	F15	50500-A1A-000	F17
30410-A1A-910	F15	3850A-HLA-000	F15	50502-A1A-000	F17
3051A-A1A-000	F15	42000		50504-A1A-000	F17
30700-M9Q-000	F15	42610-M7Q-000-SH	F13	50505-A1A-000	F17
31000		42702-G03-600-SH	F05	50506-A1A-000	F17
31100-A1A-100	E07	42702-G03-700-SH	F13	50506-A31-000	F16
31110-A1A-100	E07	43000		50506-A31-000	F17
31120-A1A-100	E07	4312A-F01-000	F13	50507-A1A-000	F17
31200-A1A-000	E12	4312A-TAA-000	F05	50530-A5A-000	F16
32000		43141-M7Q-000	F05	50530-A8A-000	F16
32100-A1C-000	F15	43141-M7Q-000	F13	50537-A1A-000	F16
33000		43145-M7Q-000	F13	50612-F02-010-KA	F07
33100-A5B-000	F03	43151-M7Q-000	F13	50613-A1A-000	F07
33400-A5B-000	F01	43410-A1A-000	F13	51000	
33450-A5B-000	F01	43450-A1A-000	F04	5140A-A1C-000	F06
33700-A5B-000	F09	43472-F01-000	F13	5150A-A1C-000	F06
33741-T45-000	F14	44000		52000	
35000		44301-A31-000	F16	52400-A1A-000	F16
35100-HA1-000	F15	44301-M7Q-000	F05	53000	
35100-HA1-010	F15	44311-M7Q-000	F05	53100-A5C-000	F04
35110-HA1-000	F15	44620-M9Q-000	F05	53140-A3G-000	F04
35110-HA1-010	F15	44806-M7Q-000	F05	53166-TAA-000	F04
35150-M38-000	F03	44807-M9Q-000	F05	53167-H09-900	F04
35160-M9Q-000	F03	45000		53168-H09-000	F04
35170-A45-000	F03	45000-TAA-000-SH	F05	53175-T35-000-T1	F04
35180-M9Q-000	F03	45100-M7Q-000-SH	F05	53178-GAK-900	F04
35200-M9Q-000	F03	45133-M9Q-800	F05	53200-A5C-000	F06

[上一頁](#)
[引擎目錄](#)
[首頁](#)
[車架目錄](#)
[下一頁](#)

產 品 編 號	頁次	產 品 編 號	頁次	產 品 編 號	頁次
53205-A5E-000-FH	F03	81132-M7Q-000-KA	F02	90105-T36-000	F08
53205-A5E-000-KX	F03	81141-A5C-000-KA	F02	90106-M7Q-000	F01
53205-A5E-000-WF	F03	81150-A5C-000-KA	F02	90106-M9Q-900	F16
53206-A5C-000-KA	F03	81151-A5C-000	F02	90107-T09-000	F10
53211-M9Q-000	F16	81200-A5C-000-FH	F10	90108-M9Q-000	F16
53212-M7Q-000	F06	81200-A5C-000-KX	F10	90110-M9Q-300	F13
61000		81200-A5C-000-WF	F10	90112-GC3-000	F06
61110-M7Q-000	F06	81201-A5C-000	F10	90115-G02-000	F09
64000		81202-A5C-000	F10	90115-T40-000	F04
64300-A5C-000-GA	F01	81250-A1A-000	F08	90119-G03-900	F14
64301-A5C-000-FH	F01	81251-A1A-000	F08	90121-M9Q-000	F16
64301-A5C-000-KX	F01	8125A-A1A-000	F08	90164-MR4-900	F01
64301-A5C-000-WF	F01	83000		90164-MR4-900	F02
64302-A5C-000-FH	F01	83500-A5C-000-FH	F09	90201-A3F-000	E04
64302-A5C-000-KX	F01	83500-A5C-000-KX	F09	90201-X01-000	E02
64302-A5C-000-WF	F01	83500-A5C-000-WF	F09	90202-M9Q-000	E10
64303-A5C-000	F01	83520-A5C-000-GA	F10	90206-HLK-000	E02
64310-A5C-000-KA	F07	83522-A5C-000	F10	90302-V02-000	F07
64315-A5C-000	F16	83525-A5C-000-GA	F09	90302-V02-000	F09
64318-H6B-010-KA	F02	83527-A5C-000	F09	90302-V02-000	F14
75000		83600-A5C-000-FH	F09	90304-M9Q-000	F16
75581-T53-000	F09	83600-A5C-000-KX	F09	90305-M7Q-000	F13
77000		83600-A5C-000-WF	F09	90306-M9Q-000	F05
77200-A5C-000	F08	83620-A5C-000-GA	F10	90309-M9Q-000-M2	F13
77201-T36-000	F08	83622-A5C-000	F10	90403-A3F-000	E04
77236-T53-000	F09	83625-A5C-000-GA	F09	90412-M7Q-000	E08
77239-T53-000	F09	83627-A5C-000	F09	90426-KBN-900	E09
77240-A1A-000	F11	83650-A5C-000-FH	F10	90442-M7Q-000	E10
77245-A5C-000	F12	83650-A5C-000-KX	F10	90443-X01-000	E02
80000		83650-A5C-000-WF	F10	90451-M7Q-000	E08
80101-A1A-000	F14	87000		90454-M7Q-000	E11
80101-A7A-010	F14	87505-A5C-000	F02	90488-700-000	E12
80106-A5A-000	F14	88000		90501-M7Q-000	F13
8010A-A5C-000-KA	F14	88110-A5B-000	F04	90603-M7Q-000	E10
8010B-A5A-000	F14	88120-A5B-000	F04	90652-A1A-000	E14
80151-A5C-000-KA	F09	90000		90702-M9Q-000	E13
80152-A1C-000	F09	90002-M9Q-000	E04	90703-M8Q-000	E05
81000		90012-M9Q-000	E02	90703-M8Q-000	E11
81131-A5C-000-KA	F02	90031-A1A-000	E05	90741-M7Q-000	E13
81132-H12-000-KA	F09	90032-A1A-000	E05	90754-M9Q-000-M2	F05

產 品 編 號	頁次	產 品 編 號	頁次	產 品 編 號	頁次
90912-M9Q-000-M1	F05	93600-06020-0H	E04	95000	
91000		93700-05018-0A	F05	95003-23013-60	F12
91001-M6Q-000	E13	93891-05008-08	F15	95015-31001	F13
91002-A3A-300	E10	93891-05016-07	F10	95015-32001	F05
91003-A1A-300	E13	93891-05025-00	F03	95015-41000-0A	F13
91004-A1A-300	E13	93892-05012-08	F12	95701-06016-00	E07
91005-A1A-000	E11	93901-25180	E08	95701-06016-00	E12
91006-A1A-300	E11	93903-32280	F09	95701-06028-00	F05
91028-M7Q-000	E11	93903-34320	F01	95701-06028-00	F13
91103-M7Q-000	E10	93903-34320	F04	95701-08012-00	E12
91104-M9Q-000	E04	93903-34320	F08	95701-08016-08	E03
91105-M9Q-000	E04	93903-34320	F09	95801-06012-08	F11
91201-A31-000	E06	93903-34320	F12	95801-06012-08	F15
91204-A1A-000	E09	93903-34380	F01	95801-06012-08	F16
91204-A1A-000	E11	93903-34380	F02	95801-06020-00	E03
91211-A3A-000	E10	93903-34380	F03	95801-06022-07	E08
91251-M9Q-000-M2	F05	93903-34380	F07	95801-06025-00	F10
91254-M7Q-000	E11	93903-34380	F09	95801-06035-00	F10
91256-M9Q-000	F05	93903-34380	F14	95801-08040-00	F06
91301-M7Q-000	E03	93903-34420	F03	95801-10035-07	F16
91302-A3A-000	E10	93903-35320	F03	95801-10040-07	F17
91302-M9Q-000	E06	93904-35380	E01	95801-10045-07	F17
91303-A31-000	E02	94000		96000	
91304-GW3-003	E14	94001-05070-0S	F04	96001-06010-00	E02
91304-M9Q-000	E12	94001-12200-0S	E09	96001-06016-00	E05
91351-642-000	E10	94030-08080	F16	96001-06018-00	F15
91509-GE2-760	F03	94050-06000	E14	96001-06020-00	E01
92000		94050-06000	F05	96001-06020-00	E07
92101-05010-0H	E07	94050-06080	F08	96001-06035-00	E08
92101-05020-0H	F15	94050-06080	F11	96001-06045-00	E04
92800-12000	E12	94050-06080	F12	96001-06080-00	E02
92900-06050-0E	E02	94050-06080	F16	96100-62023-00	E11
93000		94050-10000	E07	96211-05000	F16
93201-08032-0A	F16	94050-10000	E10	傳動皮帶	
93404-06012-07	F07	94109-12000	E12	1B01A1A01	E09
93404-06012-07	F08	94301-08140	E04	凸輪鏈條	
93404-06012-07	F14	94301-08140	E12	1C14401-A1A-000	E03
93404-06016-08	F12	94305-30122	F12	火星塞	
93404-06020-07	F07	94511-14000	E08	1PC6HSA	E02
93500-05022-0A	F04	94520-24000	E10	輪胎	

MODEL:*HP05T(R1 50)*

號碼索引

2005.08

[illegible]

[上一頁](#)

引擎目錄

[首頁](#)

車架目錄